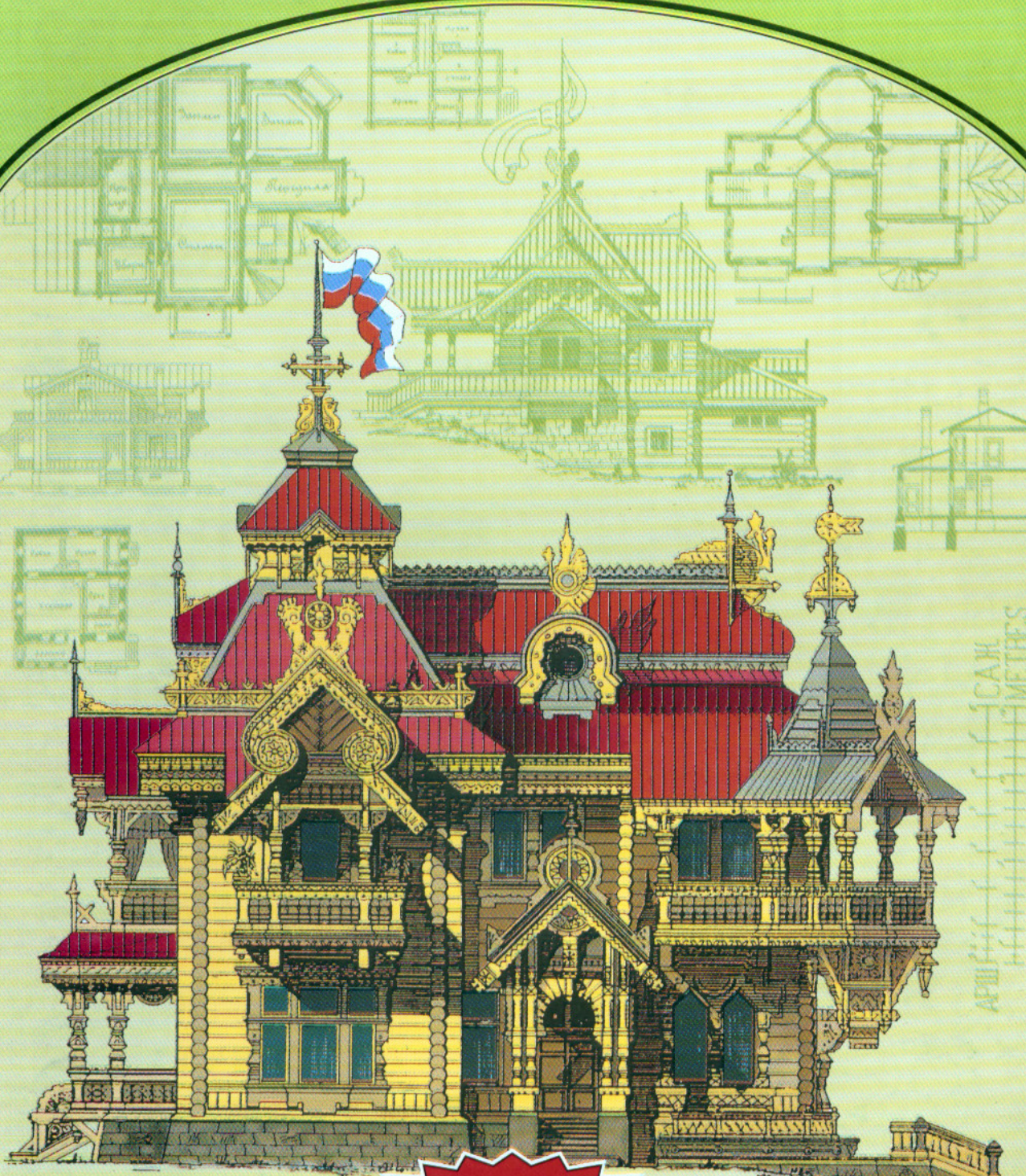


ВИЛЛЫ, ДАЧИ ЗАГОРОДНЫЕ ДОМА



Выпуск 1

Г. В. БАРАНОВСКІЙ.

АРХИТЕКТУРНАЯ
ЭНЦИКЛОПЕДІЯ
ВТОРОЙ ПОЛОВИНЫ
XIX ВѢКА

Изданіе редакціи журнала «Строитель».

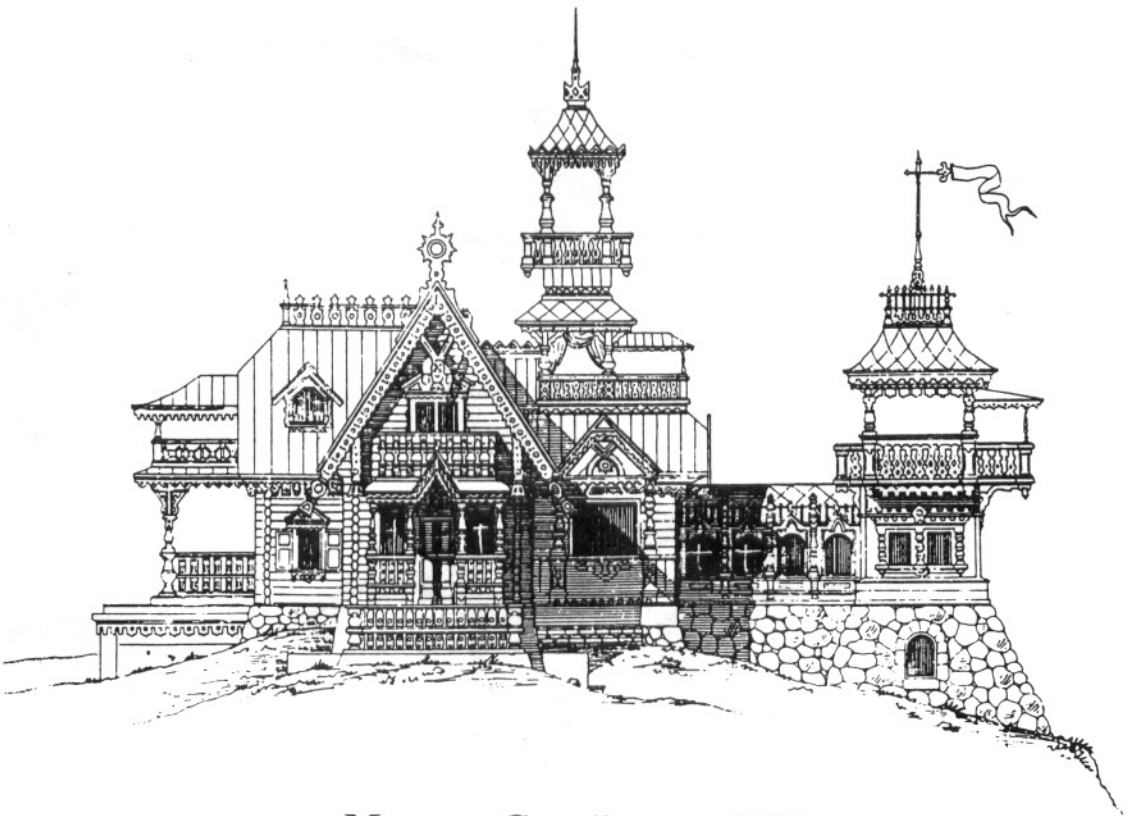
С.-ПЕТЕРБУРГЪ.
Типографія журнала «Строитель», Фонтанка, 66.
1904.

Г. В. БАРАНОВСКИЙ

АРХИТЕКТУРНАЯ ЭНЦИКЛОПЕДИЯ XIX ВЕКА

ВИЛЛЫ, ДАЧИ ЗАГОРОДНЫЕ ДОМА

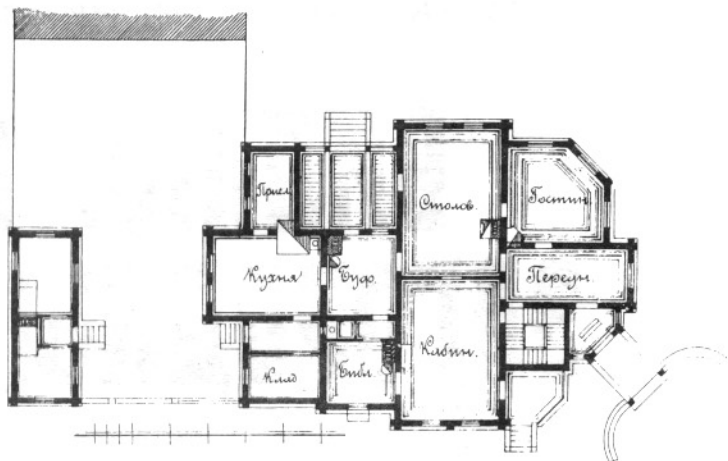
Выпуск 1



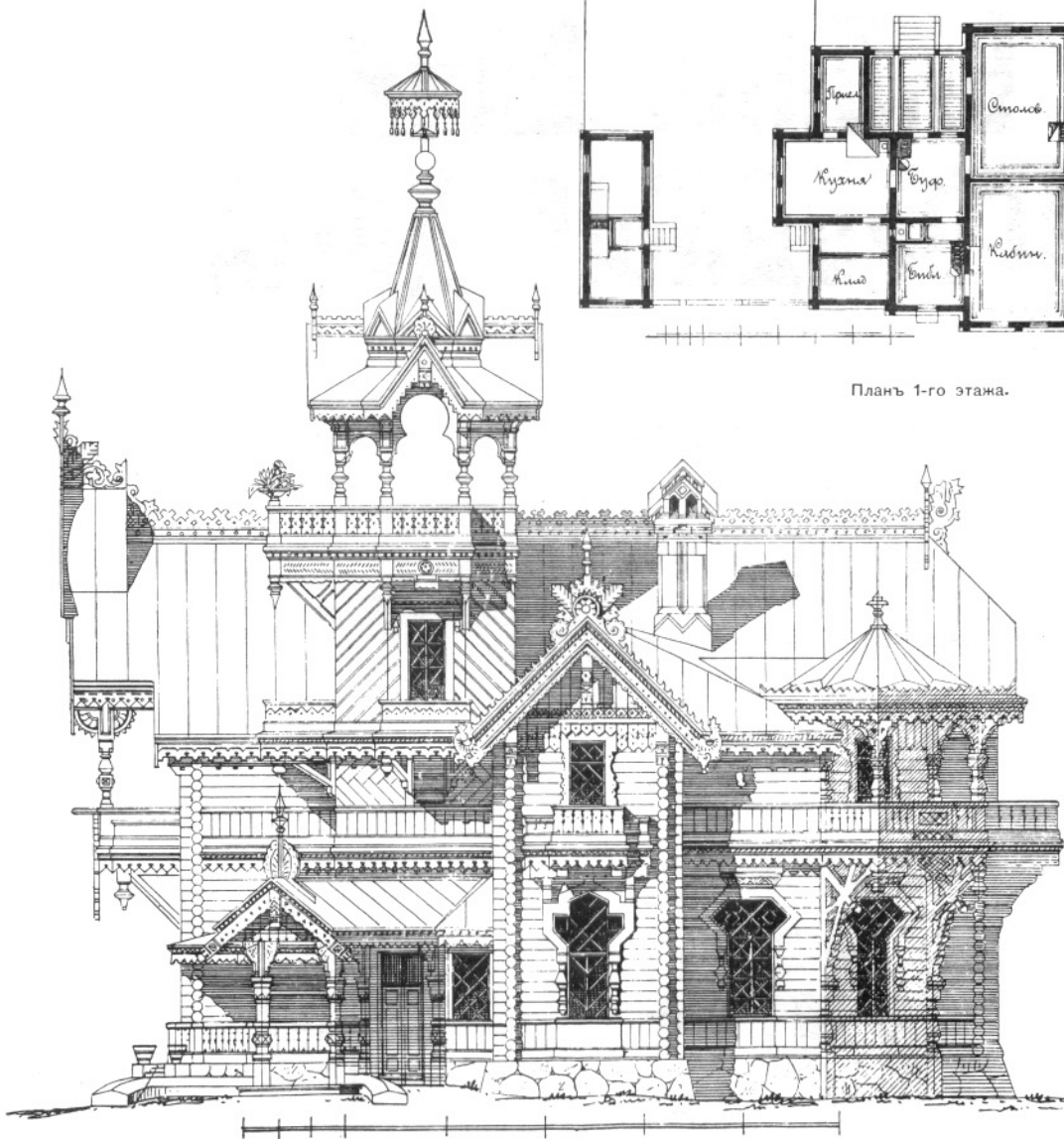
Москва Стройиздат 2001

ЗАГОРОДНЫЙ ДОМЪ. (1876 г.).

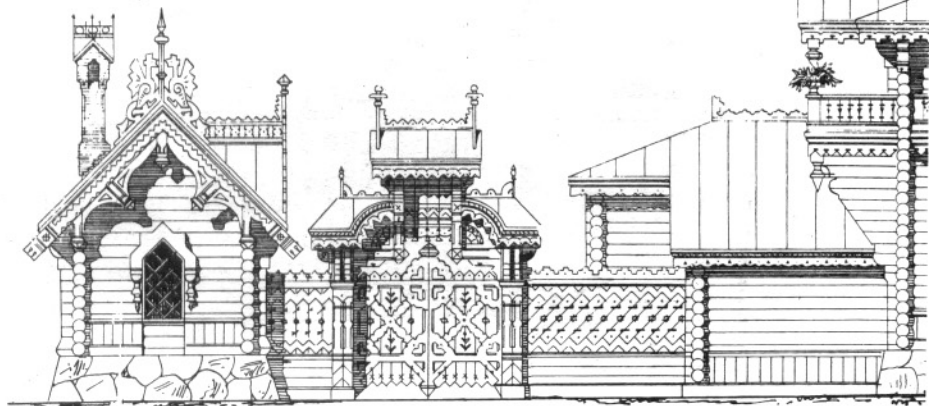
Арх. И. РОПЕТЪ.



Планъ 1-го этажа.



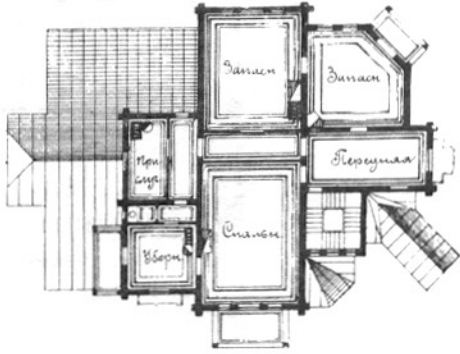
Боковой фасадъ.



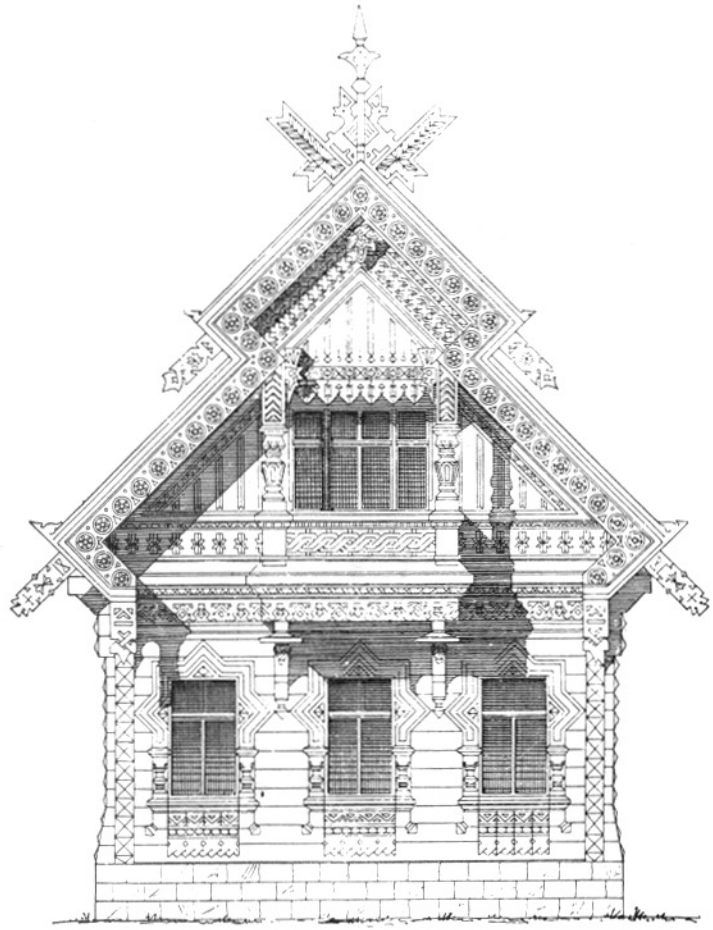
Главный

МОТИВЪ ФАСАДА ДЕРЕВЯННОЙ ДАЧИ.

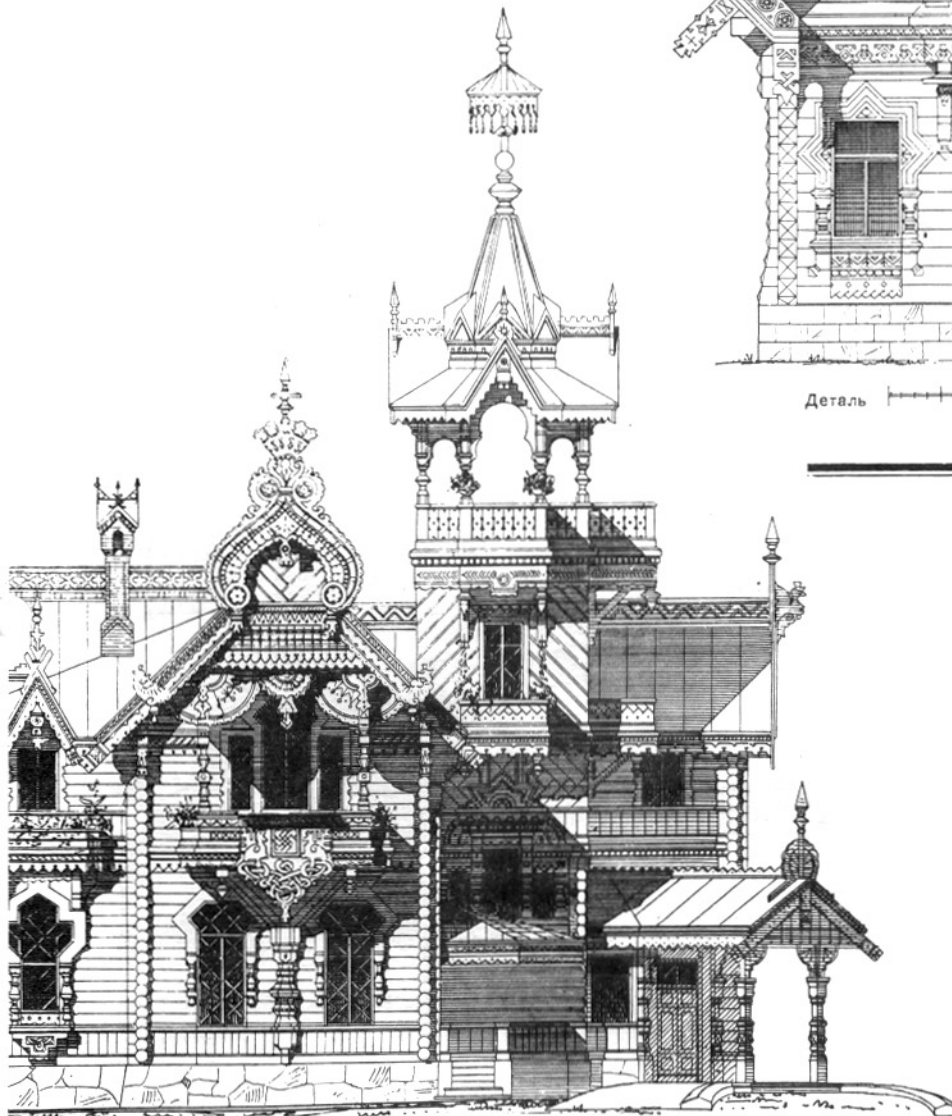
Арх. М. А. КУЗЬМИНЪ.



Планъ 2-го этажа.



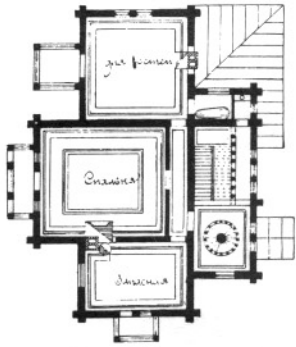
Деталь фасада.



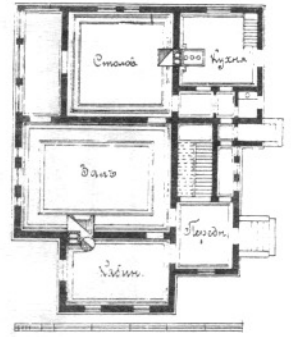
фасадъ.

ПРОЕКТЪ ЗАГОРОДНАГО ДОМА.

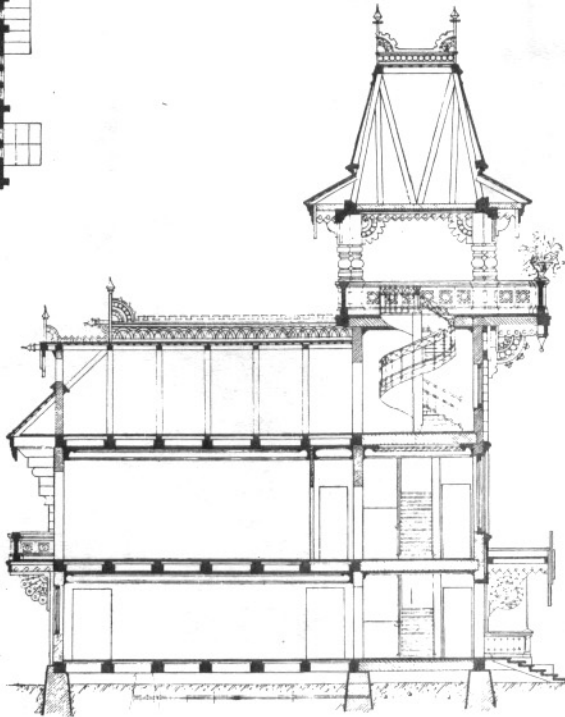
Арх. ВАЛЬБЕРГЪ.



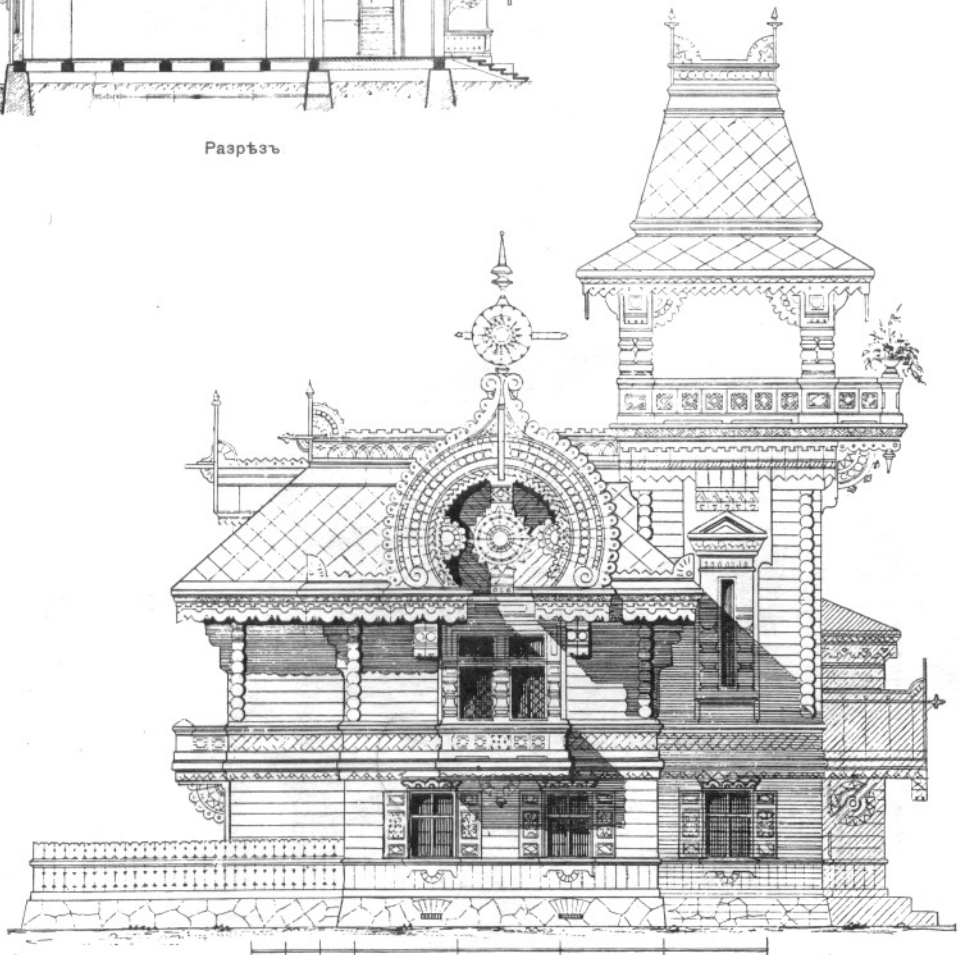
Планъ 1-го этажа.



Планъ 2-го этажа.

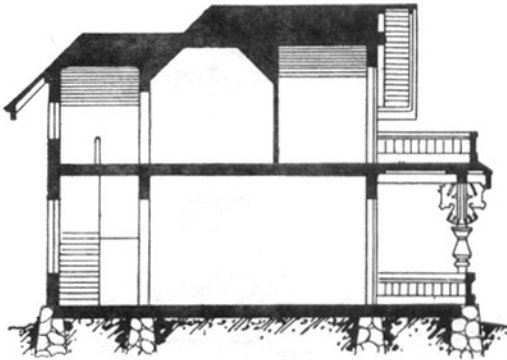


Разрѣзъ

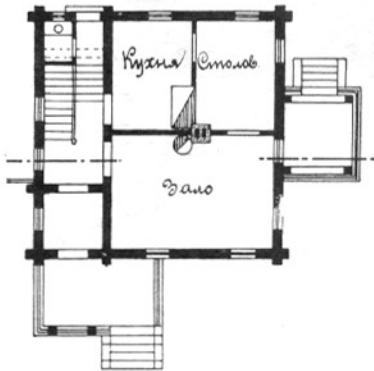


Фасадъ.

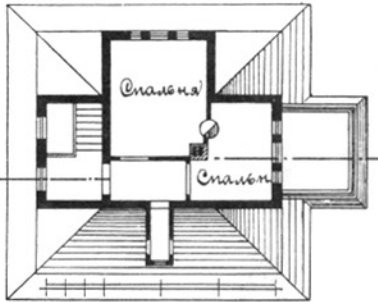
ЗАГОРОДНЫЙ ДОМЪ. Проектъ арх. КУЗЬМИНА. (1874 г.).



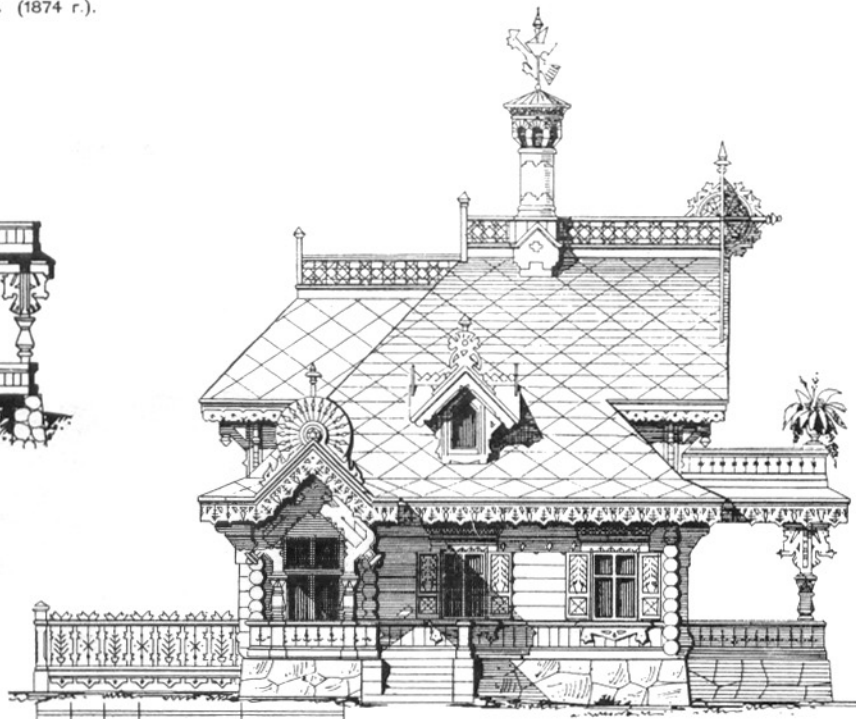
Разрѣзъ.



Планъ 1-го этажа.



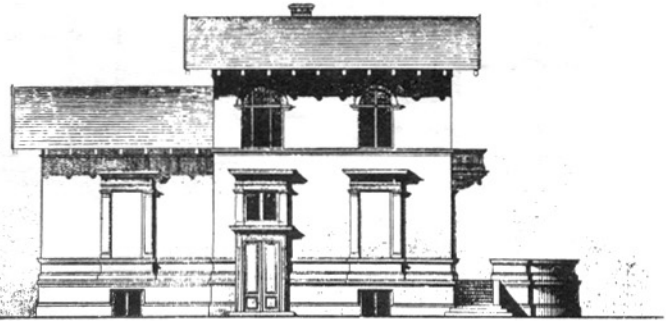
Планъ 2-го этажа.



Фасадъ.

ВИЛЛА С. la PIERRE, въ ТЕГЕЛЬ, близъ БЕРЛИНА.

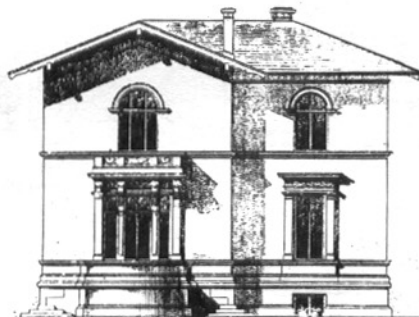
Арх. F. GIESENBERG.



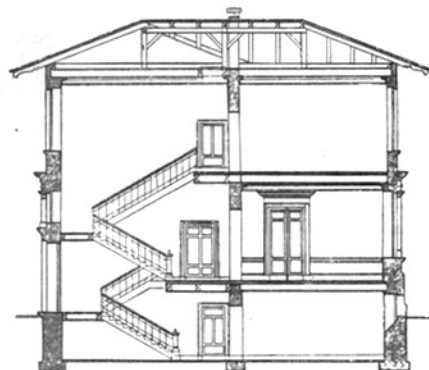
Фасадъ.



Планъ.

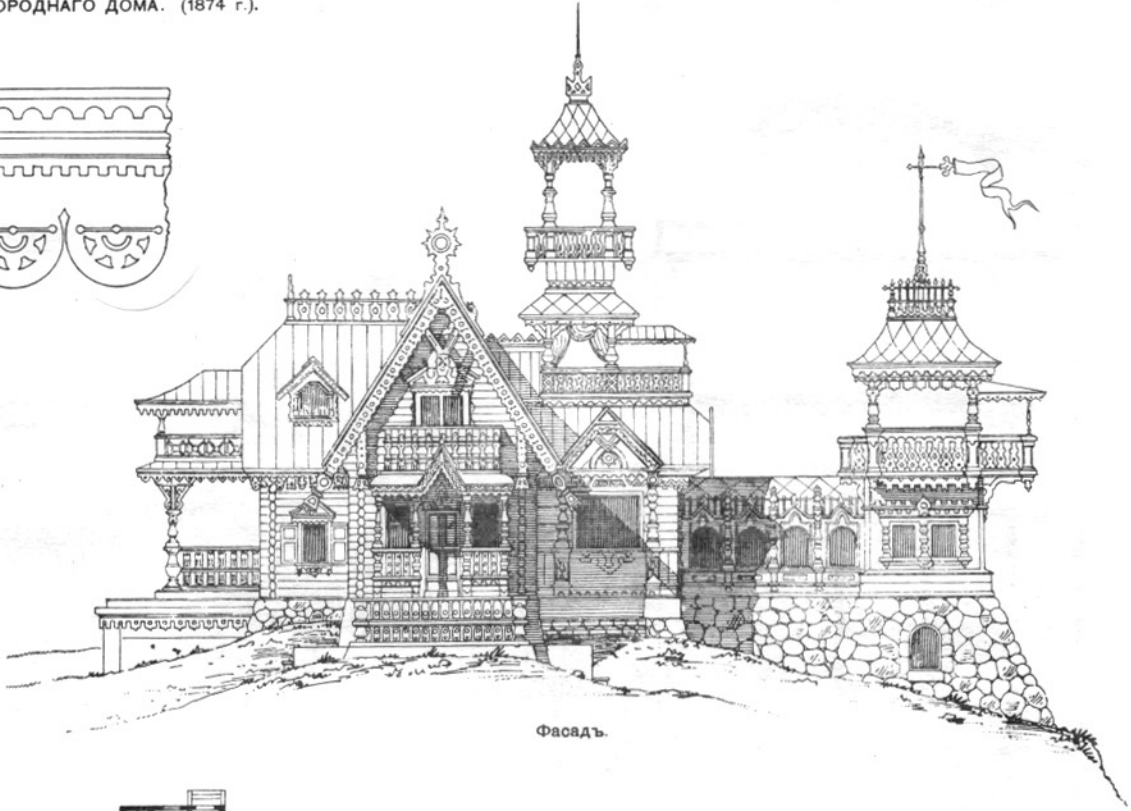


Фасадъ.

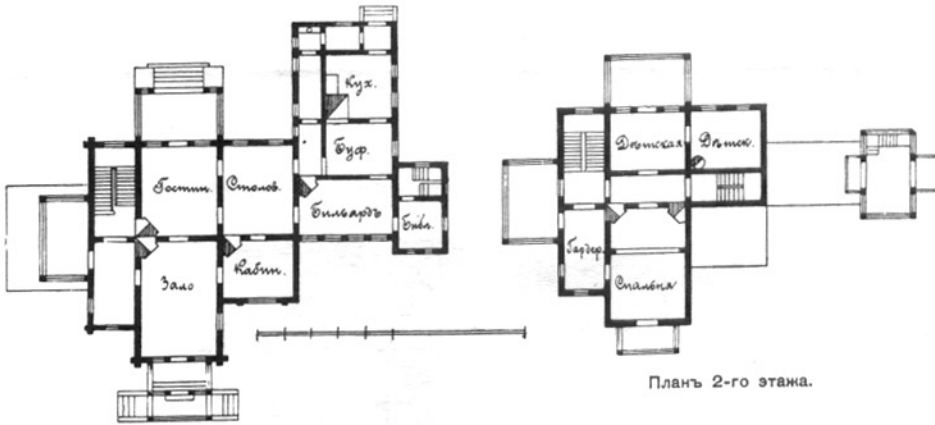


Разрѣзъ.

ПРОЕКТЪ ЗАГОРДНАГО ДОМА. (1874 г.).

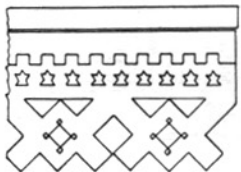


Фасадъ.

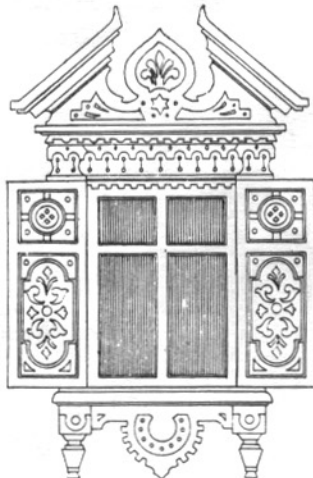


Планъ 1-го этажа.

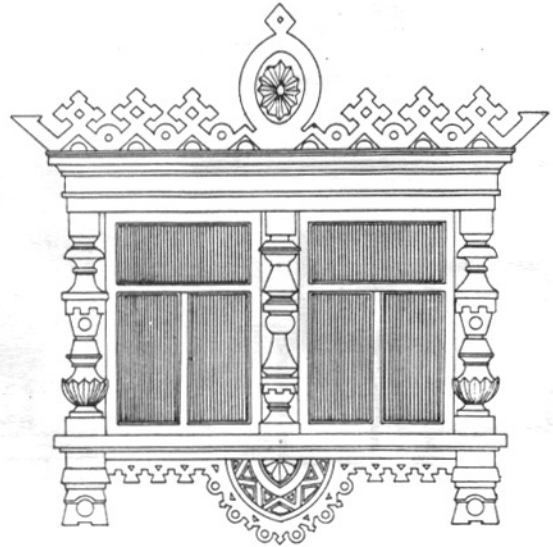
Планъ 2-го этажа.



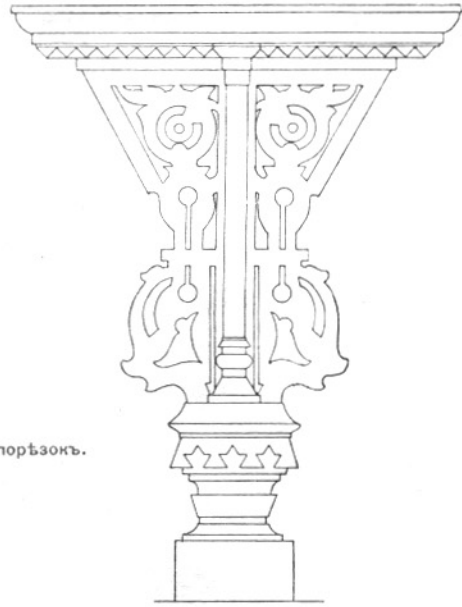
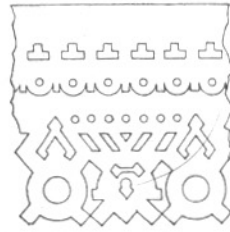
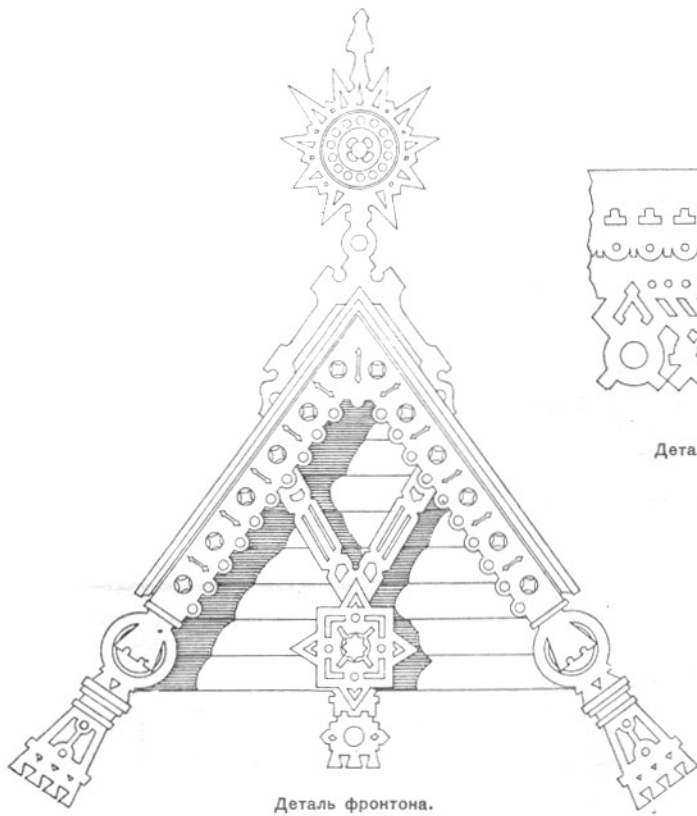
Деталь порѣзки.



Деталь окна 1-го этажа.

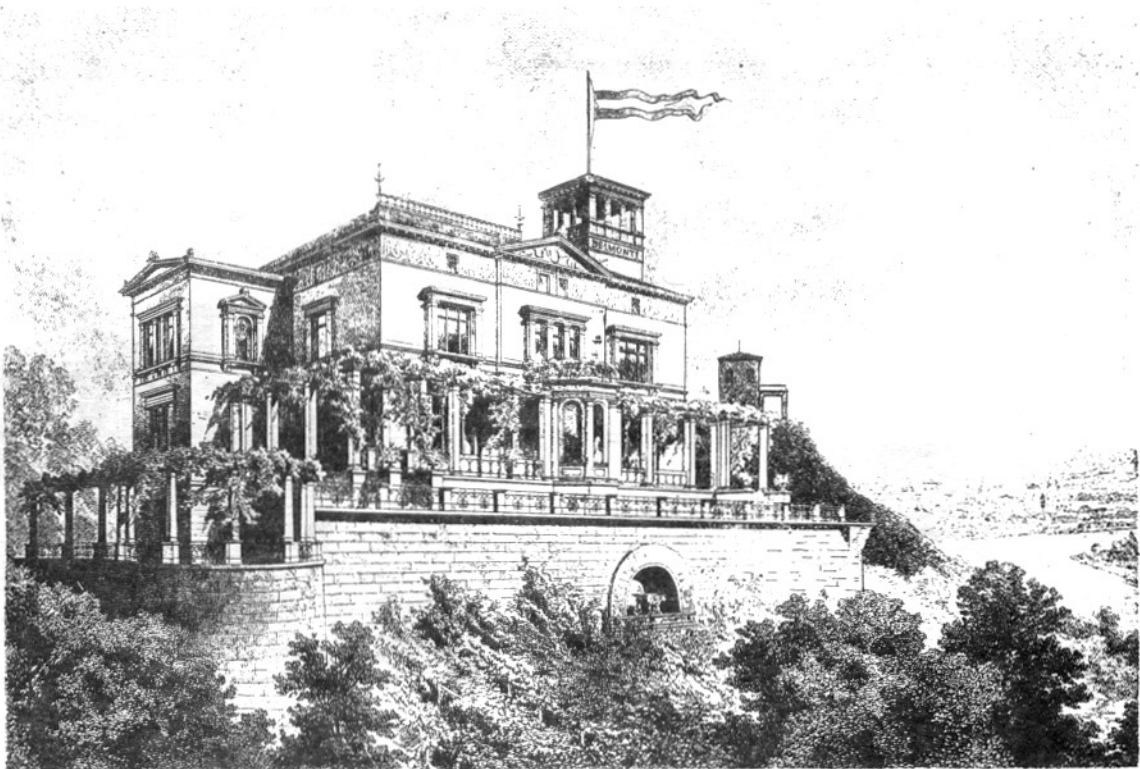


Деталь двойного окна.



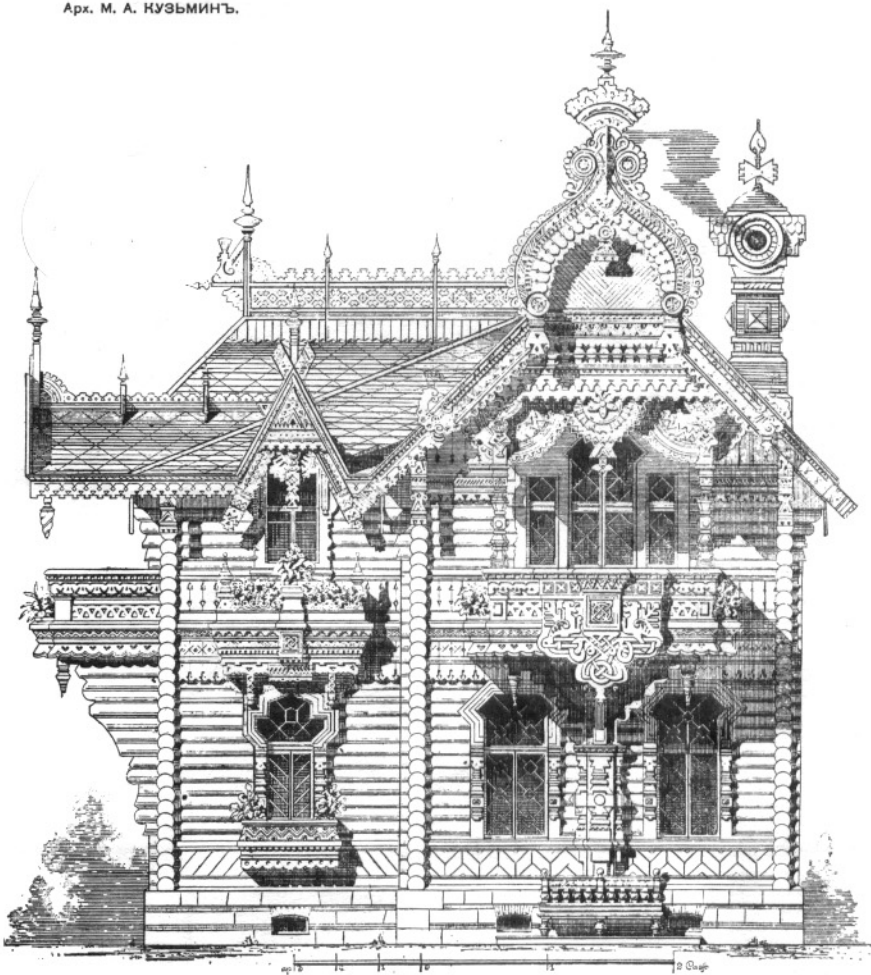
ВИЛЛА «BELMONTE» вЪ RHEINGAU.

Арх. HUGO LICHT. (1875 г.).



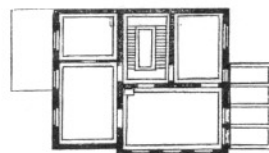
МОТИВЪ ФАСАДА ДЕРЕВЯННОЙ ДАЧИ.

Арх. М. А. КУЗЬМИНЪ.

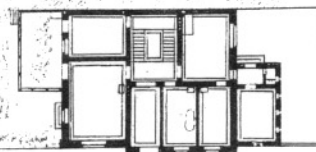


ВИЛЛА въ КРЕЙЦНАХЪ. (1877 г.).

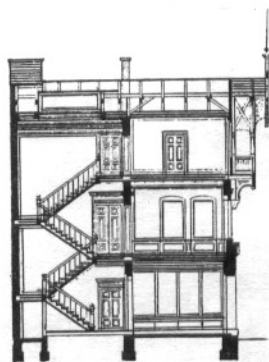
Арх. E. JACOBSTHAL.



Планъ 2-го этажа



Планъ 1-го этажа.



Разрѣзъ.



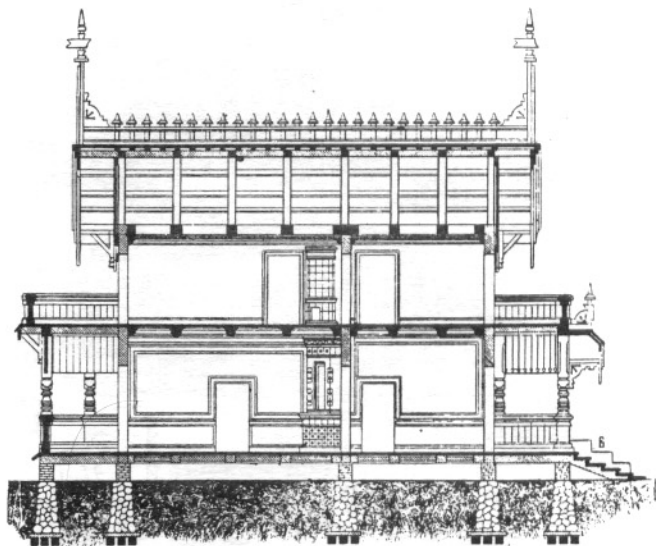
Боковой фасадъ.



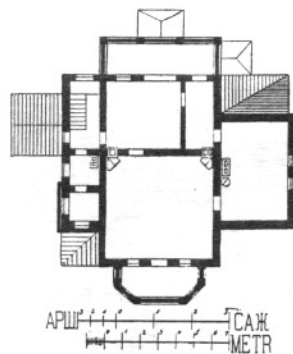
Главный фасадъ.

ЗАГОРОДНЫЙ ДОМЪ. (1876 г.).

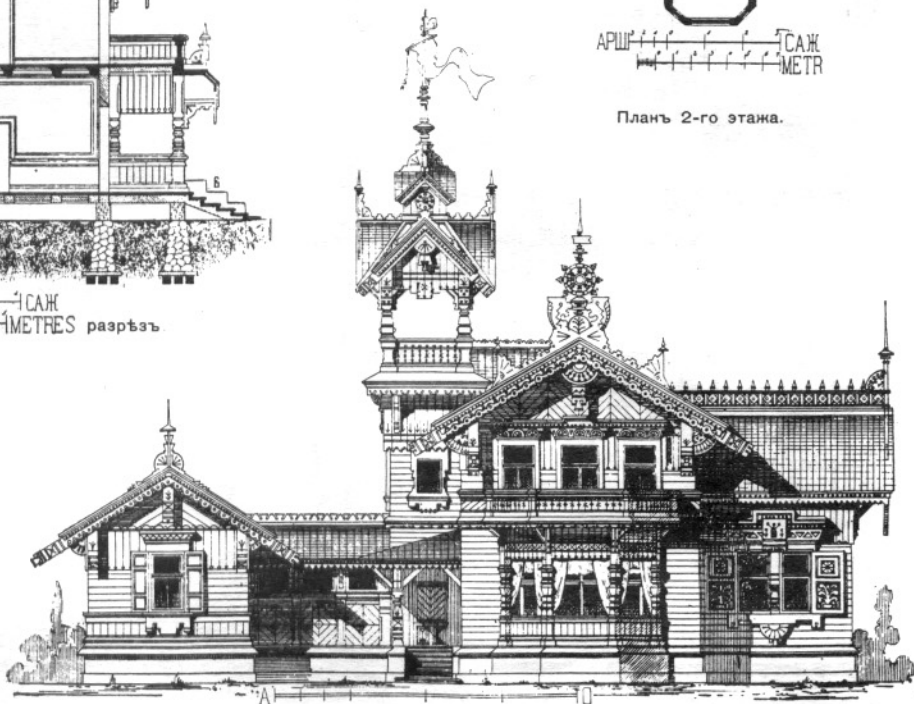
Проектъ акад. арх. В. А. ШРЕТЕРА и I. С. НИТНЕРА.



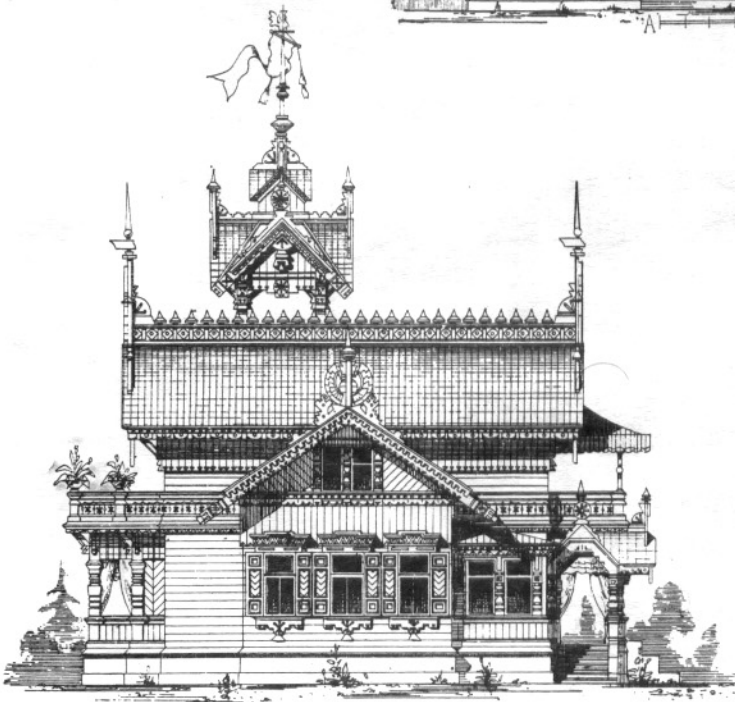
Поперечный разрезъ



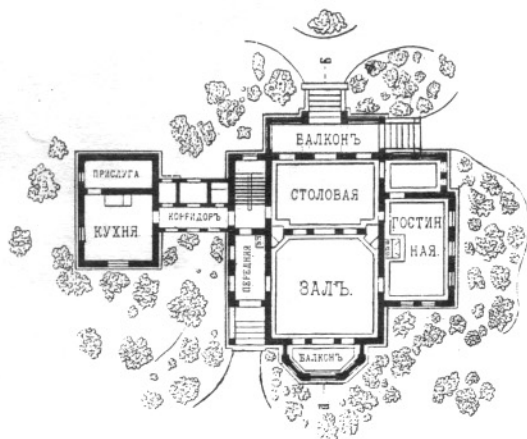
Планъ 2-го этажа.



Главный фасадъ.



Боковой фасадъ.



Планъ 1-го этажа.

ПРОЕКТЪ ДОСЧАТОЙ ДАЧИ.



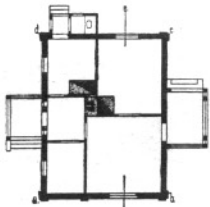
Фасадъ.



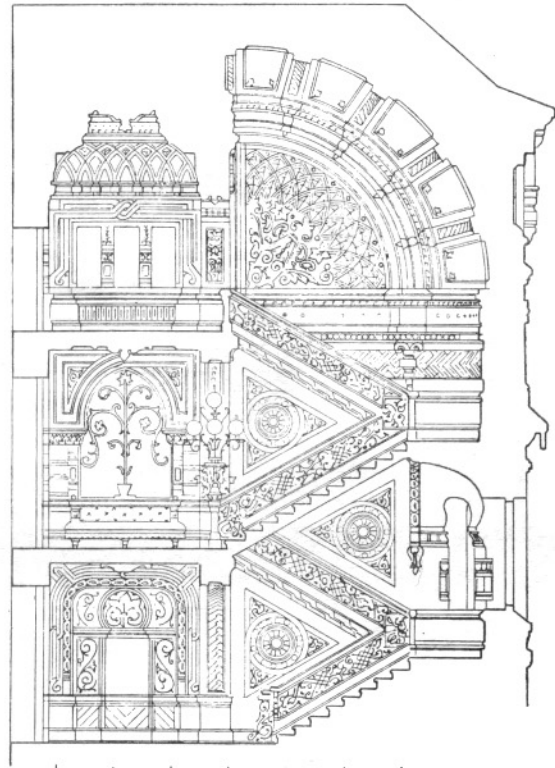
Задній фасадъ.



Боковой фасадъ.

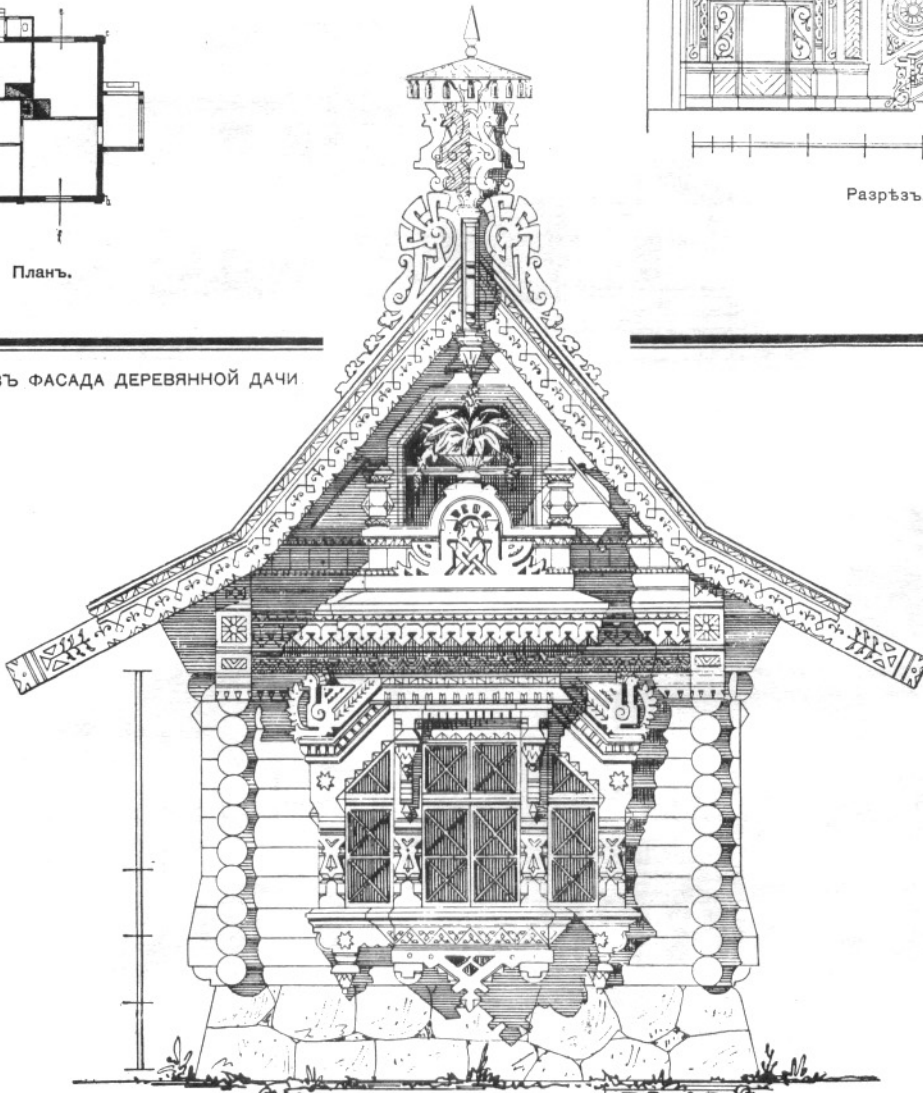


Планъ.



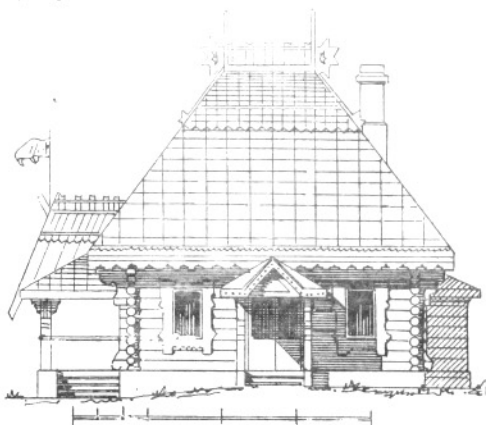
Разрѣзь.

МОТИВЪ ФАСАДА ДЕРЕВЯННОЙ ДАЧИ

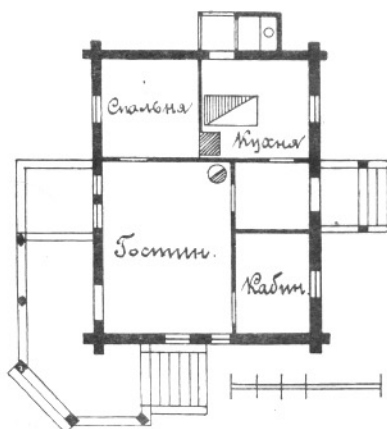


ЗАГОРОДНЫЙ ДОМЪ НА БЕРЕГУ ОЗЕРА.

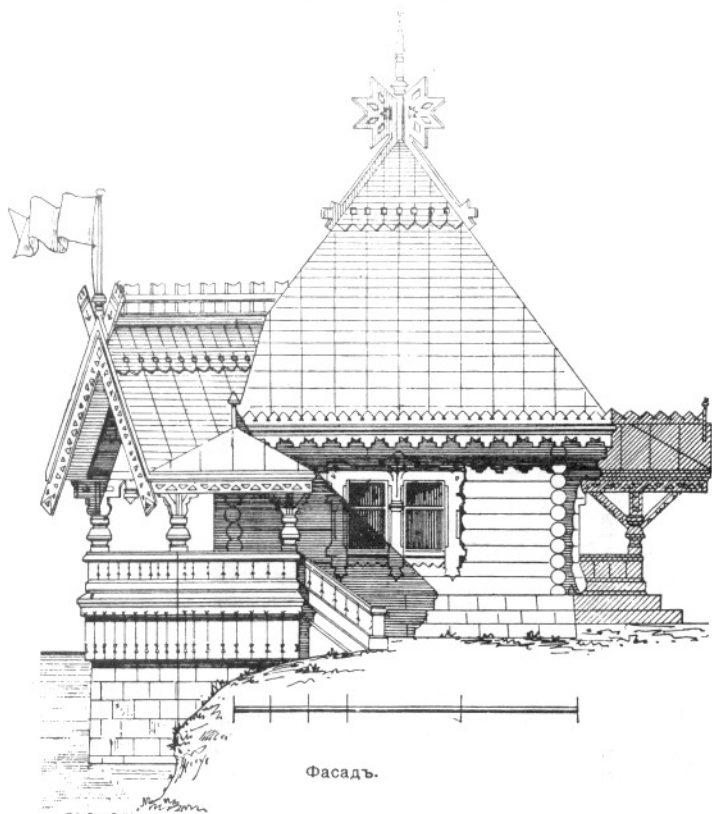
Арх. Кузьминъ.



Боковой фасадъ.



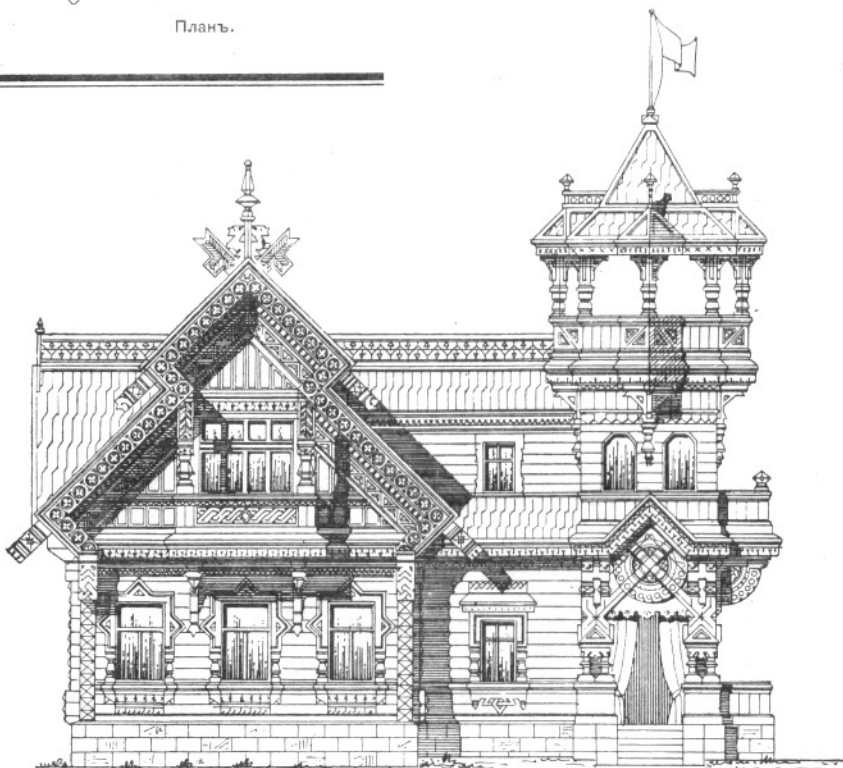
Планъ.



Фасадъ.

ПРОЕКТЪ ДЕРЕВЯННОЙ ДАЧИ. (1877 г.).

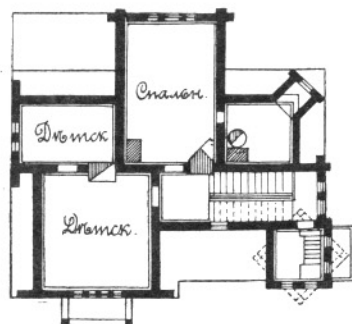
Арх. М. А. КУЗЬМИНЪ.



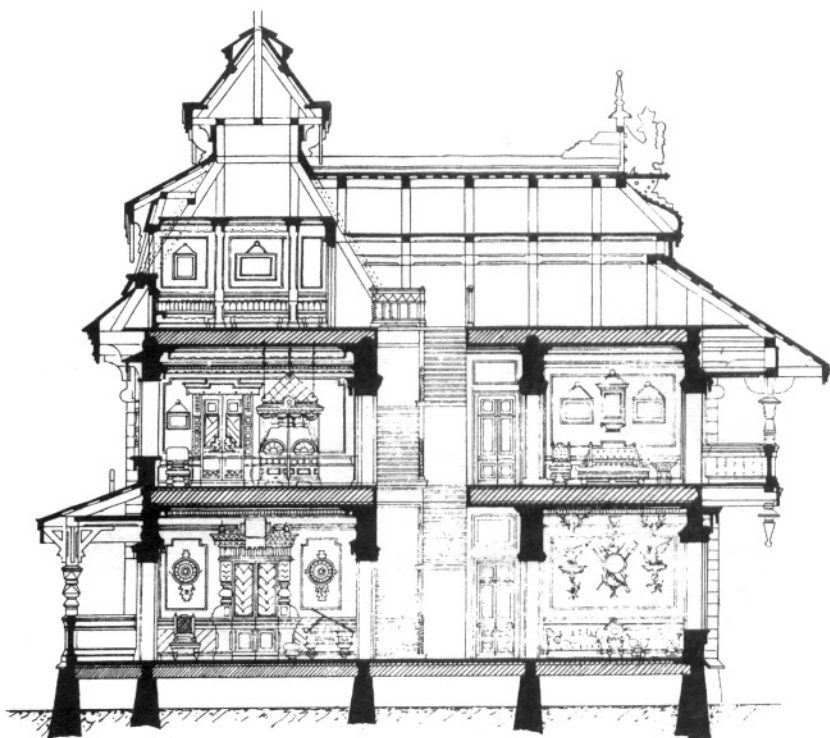
Фасадъ.



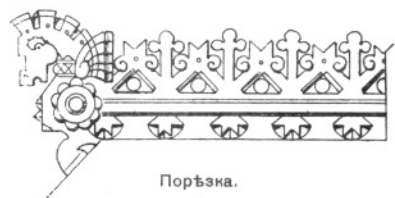
Планъ 1-го этажа.



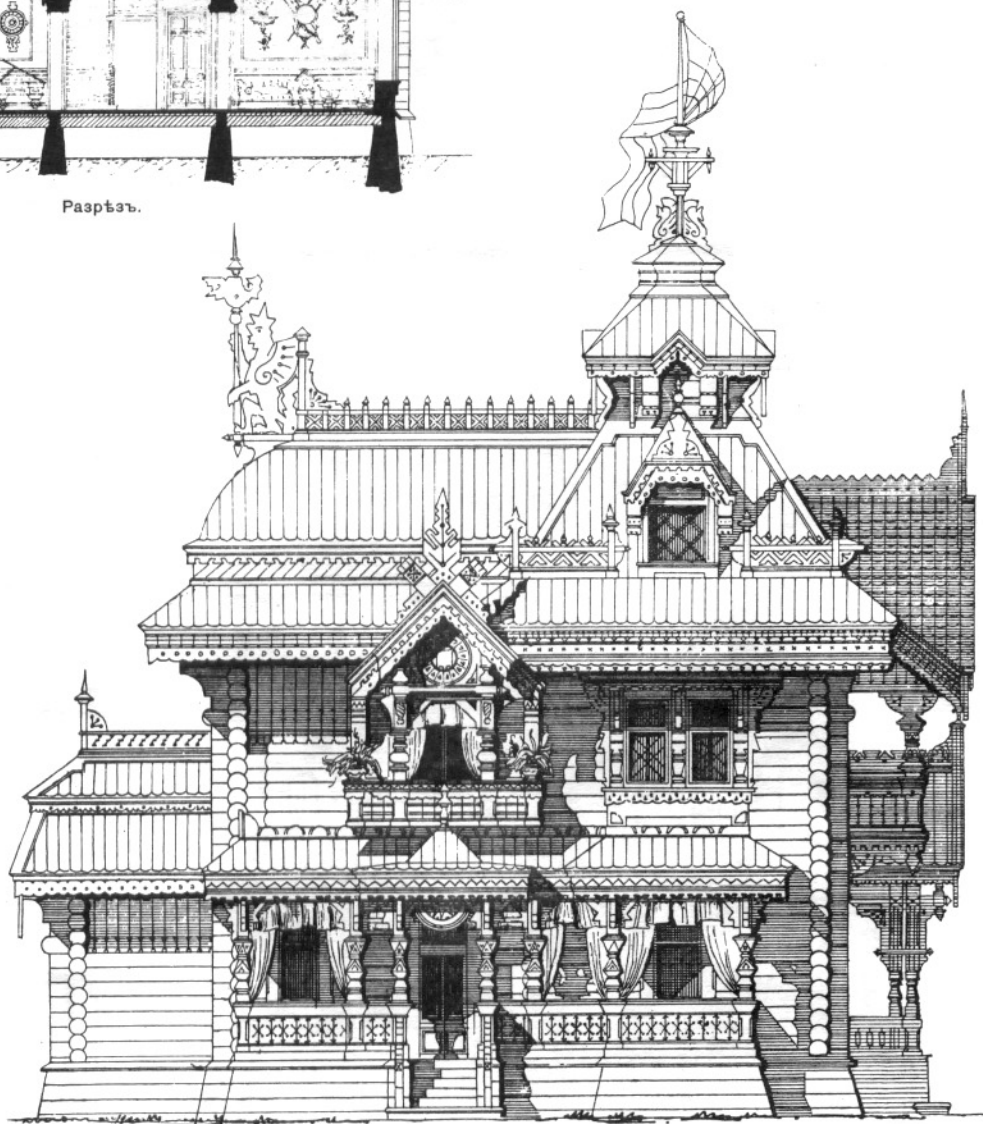
Планъ 2-го этажа.



Разрѣзъ.

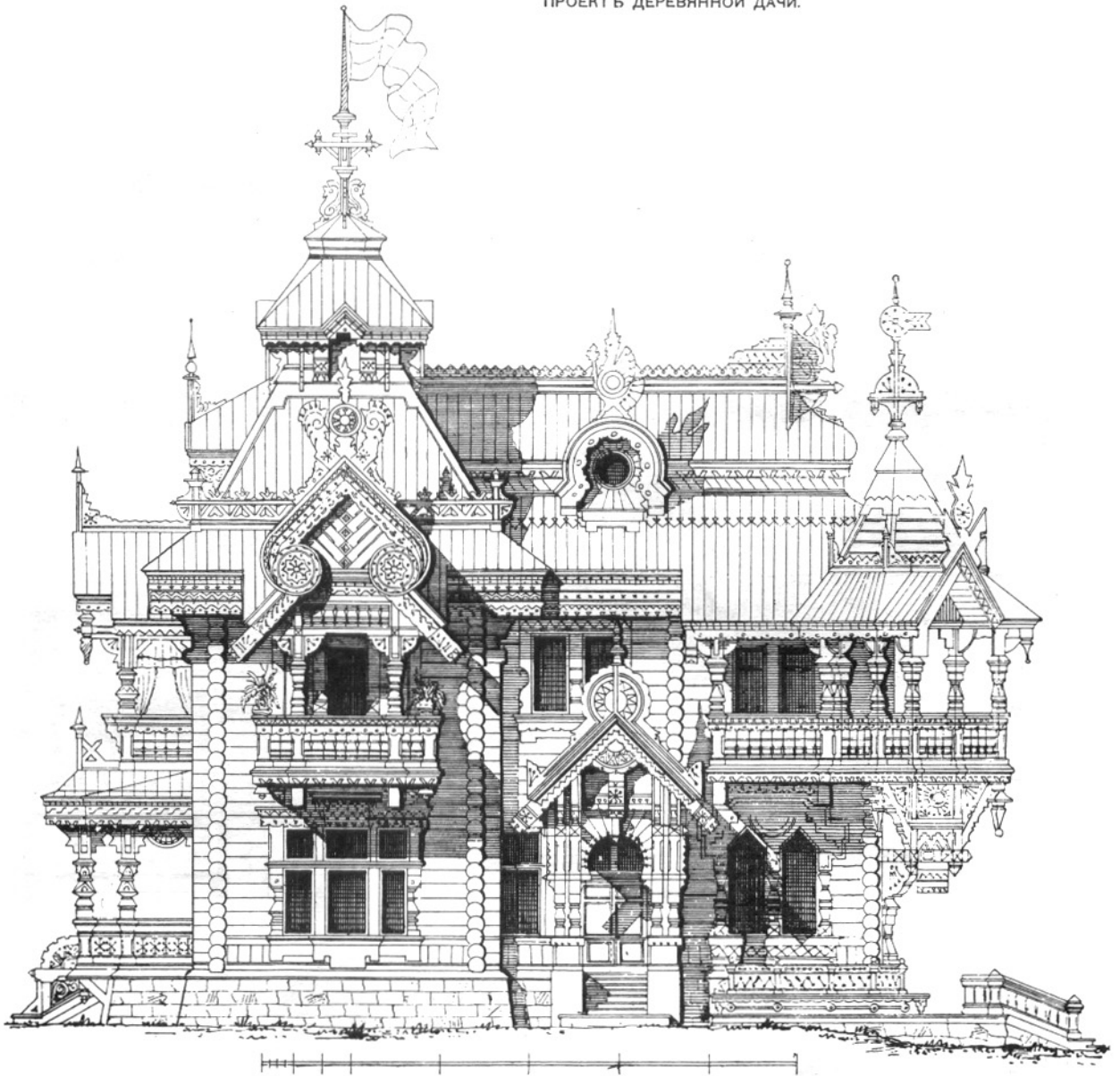


Порѣзка.

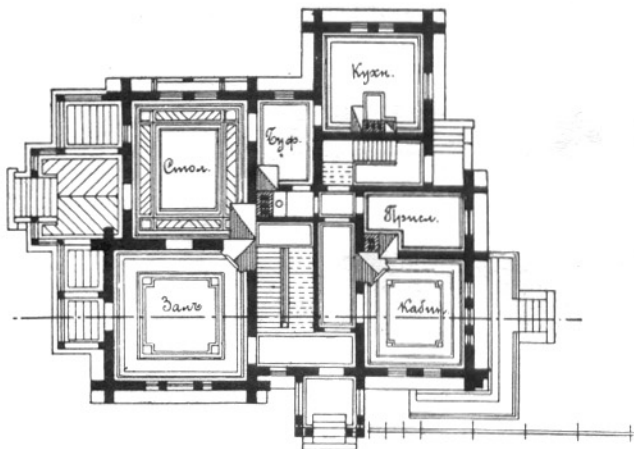


Боковой фасадъ.

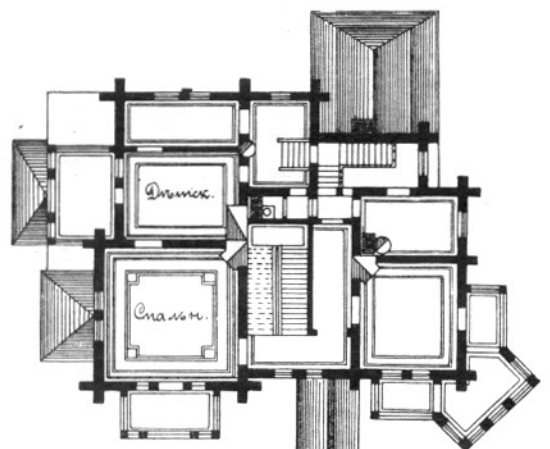
ПРОЕКТЪ ДЕРЕВЯННОЙ ДАЧИ.



Главный фасадъ.



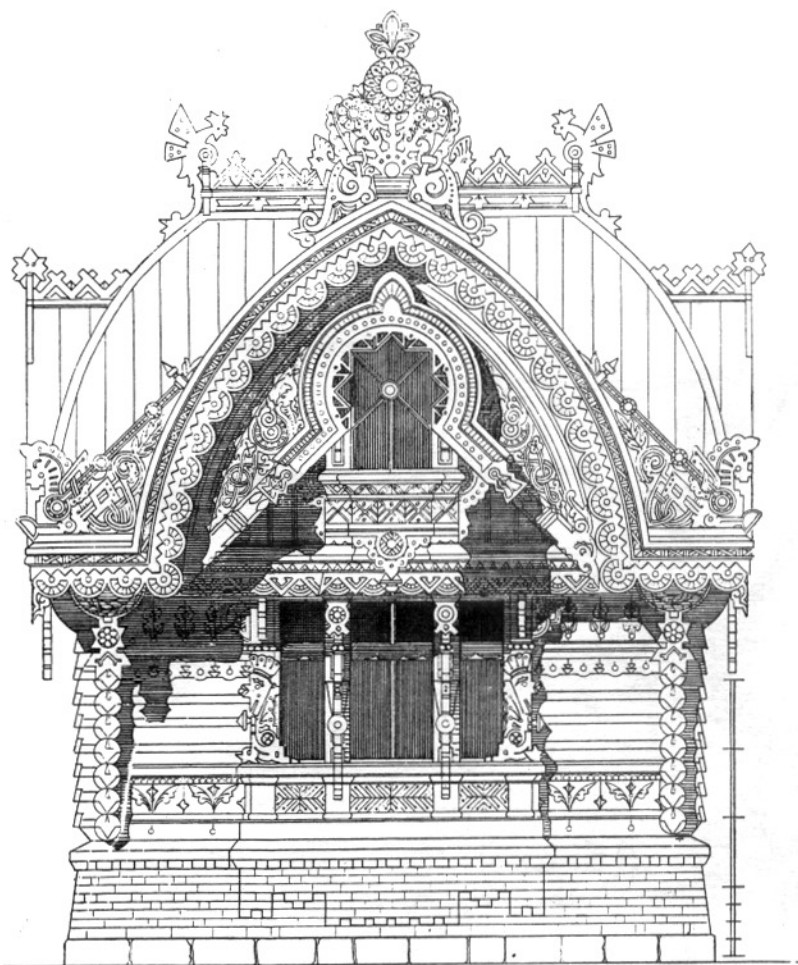
Планъ 1-го этажа.



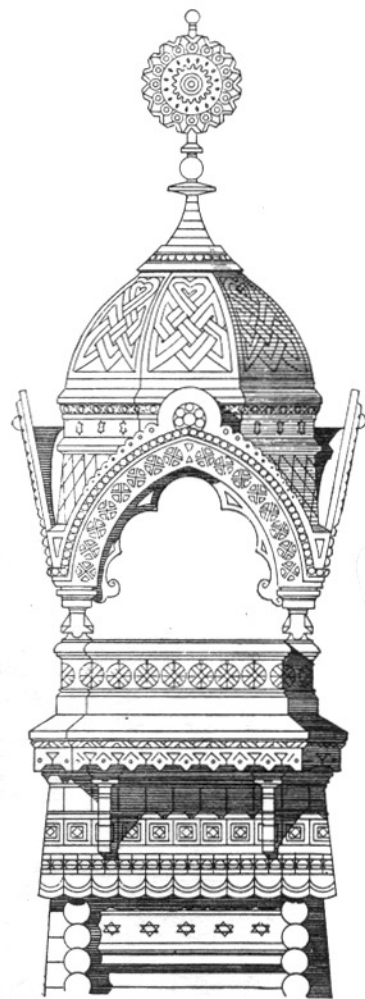
Планъ 2-го этажа.

ПРОЕКТЪ ДЕРЕВЯННОЙ ДАЧИ.

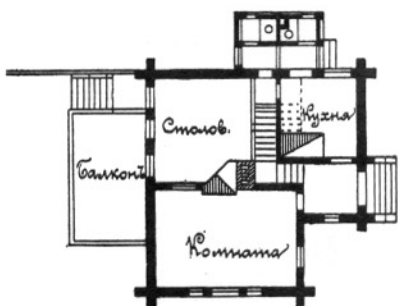
Арх. М. А. КУЗЬМИНЪ.



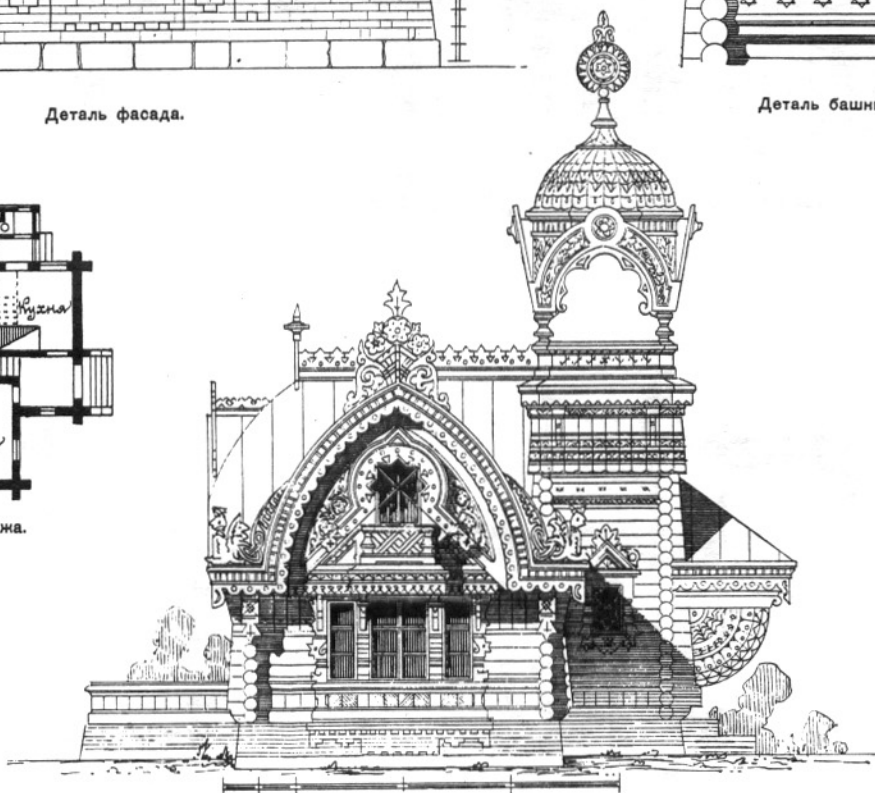
Деталь фасада.



Деталь башни.



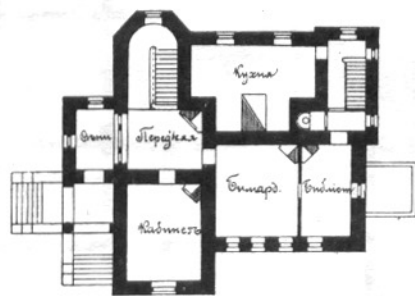
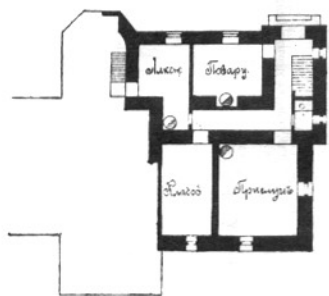
Планъ 1-го этажа.



Фасадъ.

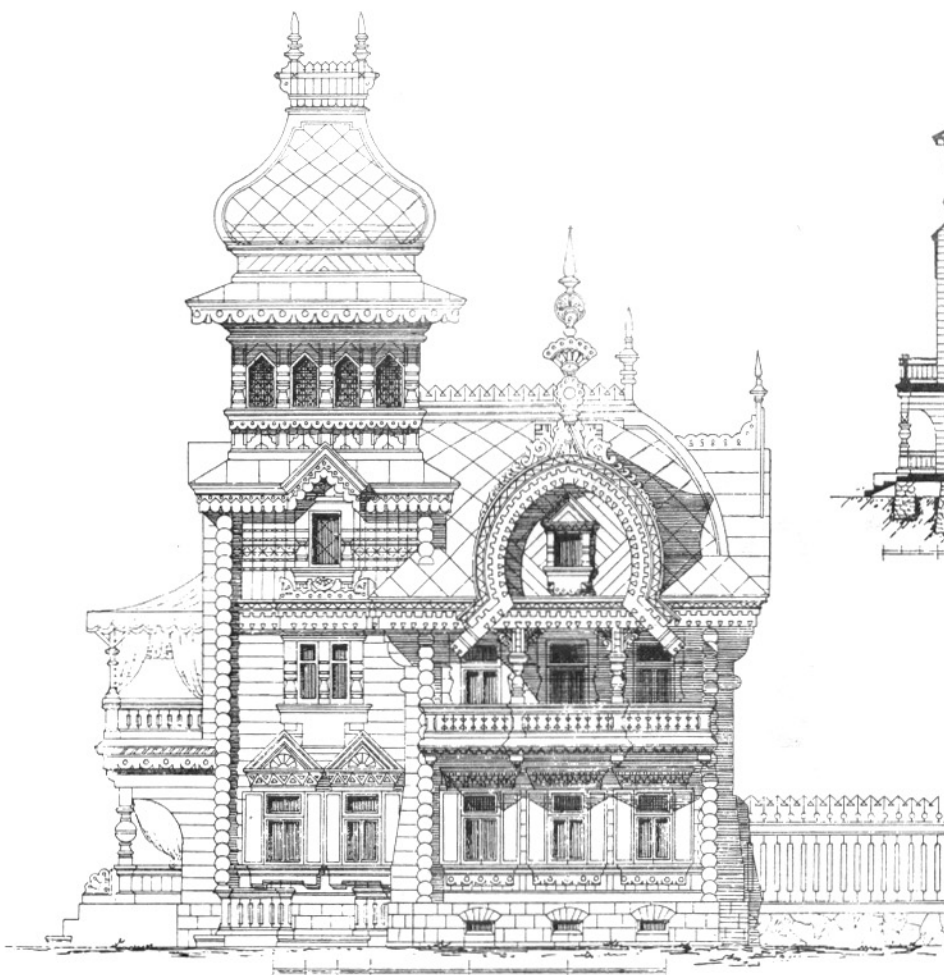
ПРОЕКТ ЗАГОРОДНОГО ДОМА. (1878 г.).

Арх. РОПЕТЪ и М. А. КУЗЬМИНЪ.

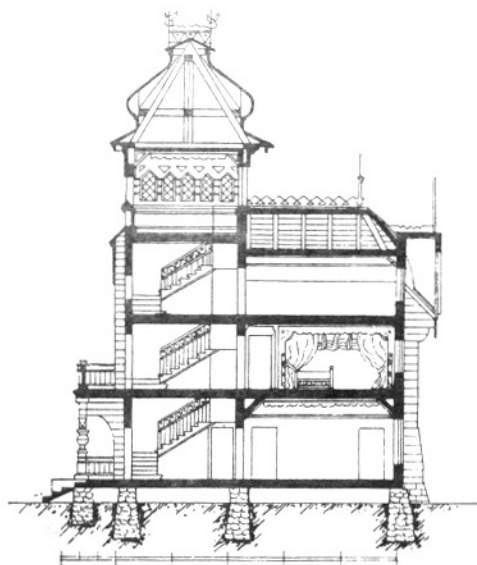


ПРОЕКТЪ ЗАГОРОДНАГО ДОМА. (1878 г.).

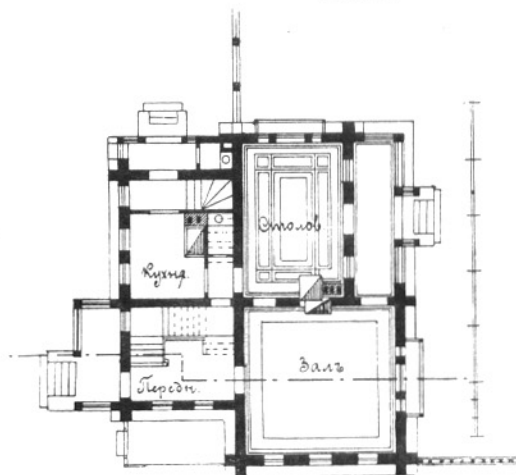
Арх. Н. Н. НИКОНОВЪ.



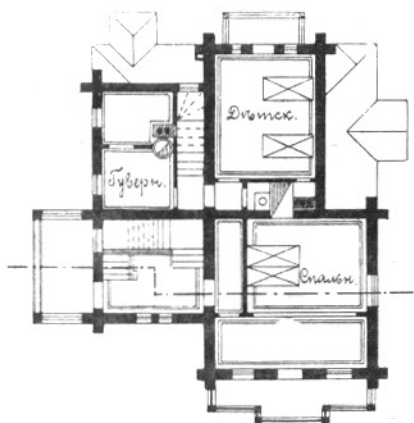
Фасадъ.



Разрѣзъ.



Планъ 1-го этажа.



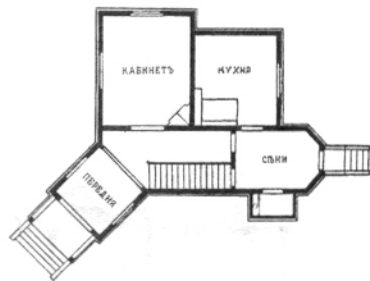
Планъ 2-го этажа.

ДАЧА ГЕНЕРАЛА А. Н. ЕРАКОВА, въ ОРАНИЕНБАУМЪ.
Арх. П. П. Шрейберъ.



АРШ. 1 САЗЖ. METRES

Перспективный видъ.



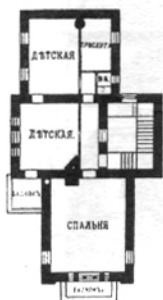
Планъ 1-го этажа.



Планъ 2-го этажа.

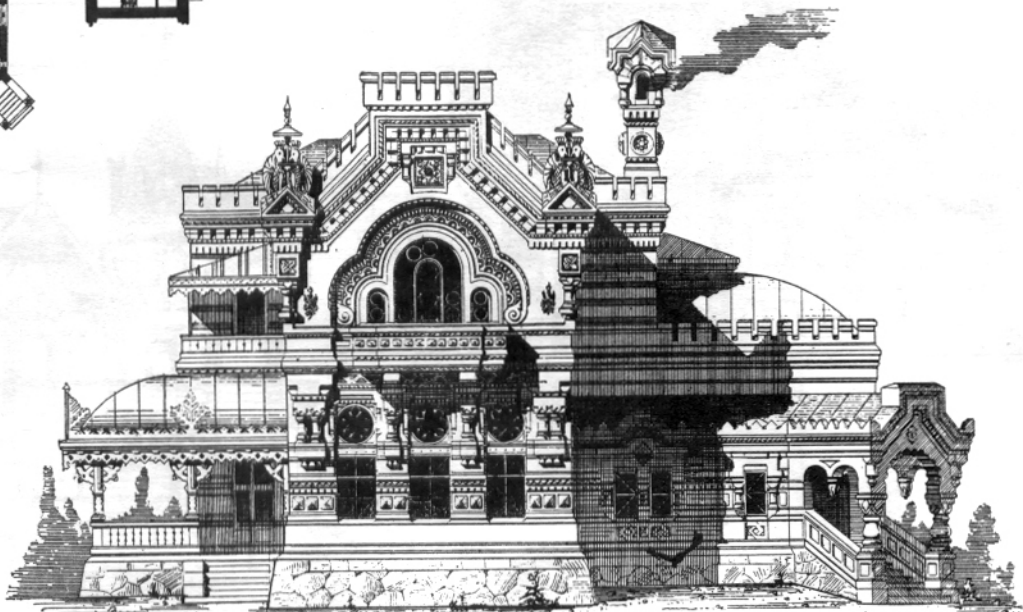


Планъ 1-го этажа



Планъ 2-го этажа.

ПРОЕКТЪ КАМЕННАГО ЗАГОРОДНАГО ДОМА.
Арх. Нузьминъ



Фасадъ.

VILLA BEIER, Lindenau
 Арх. GRIMM. (Leipzig). (1886 г.)

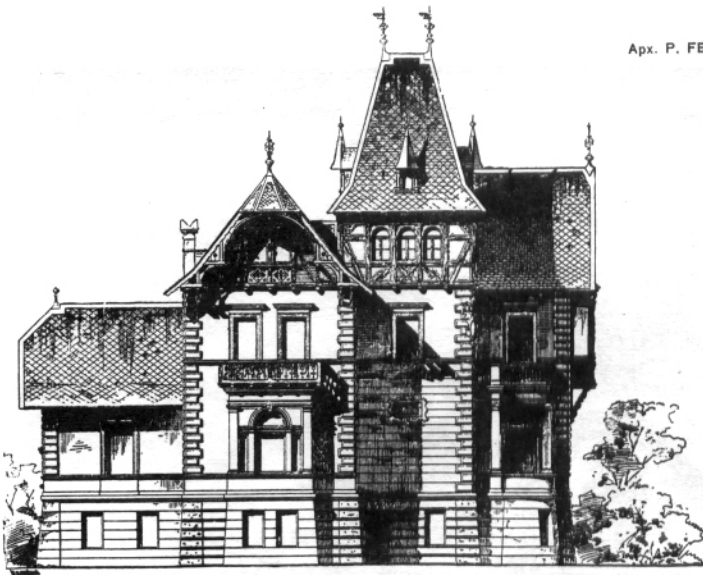


Перспективный видъ.

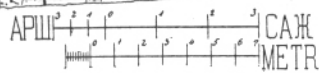
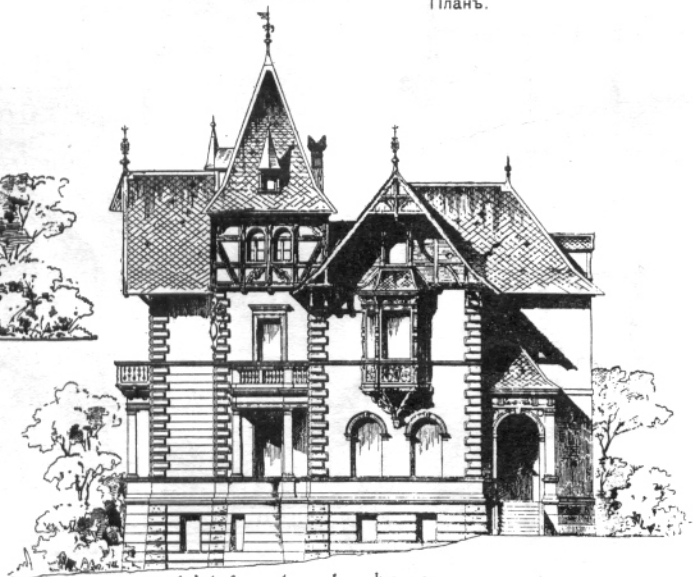
ВИЛА въ ГИТЦИНГЕНЬ,

близъ Вьны.

Арх. P. FELDSHAREK & REINHART.



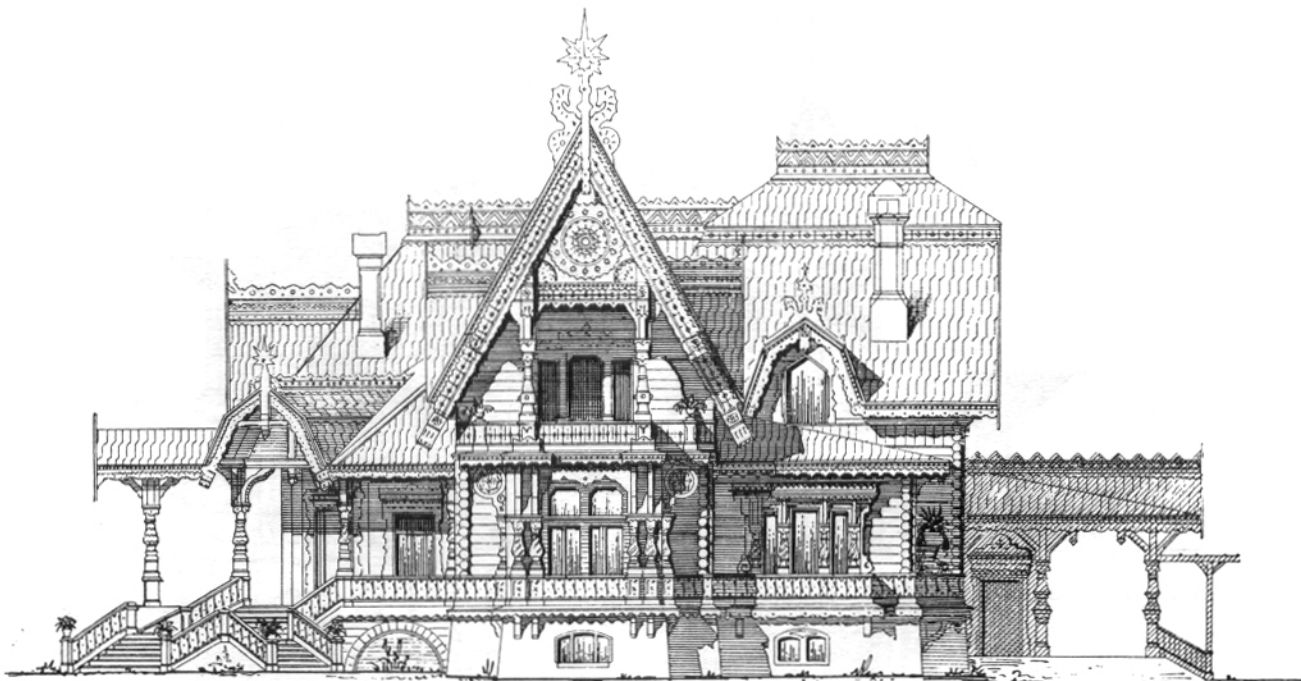
Главный фасадъ.



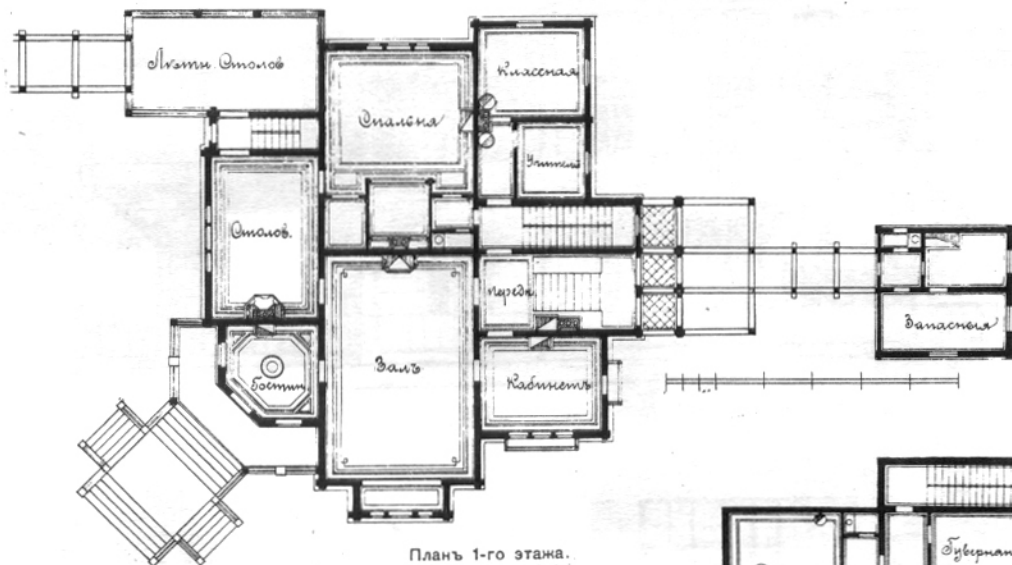
Боковой фасадъ.

ПРОЕКТЪ ЗАГОРОДНАГО ДОМА.

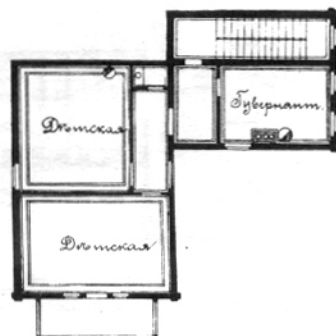
Арх. В. Ф. ХАРЛАМОВЪ. (1879 г.).



Фасадъ.



Планъ 1-го этажа.



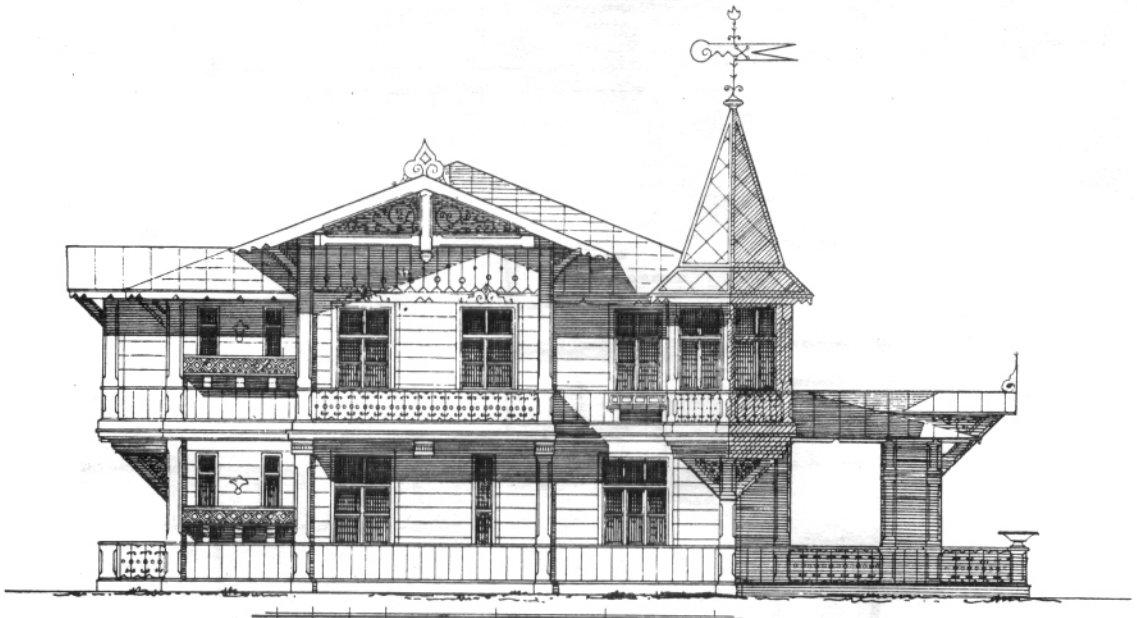
Планъ мезонина.

ДАЧА С. К. УМНОВОЙ, бл. С.-ПЕТЕРБУРГА.
Арх. БРУНИ. (1879 г.).



Главный

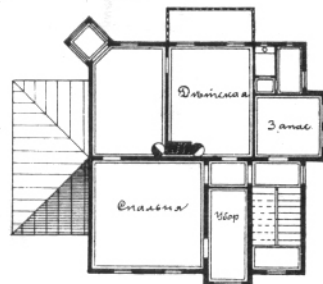
фасадъ.



Задний фасадъ.



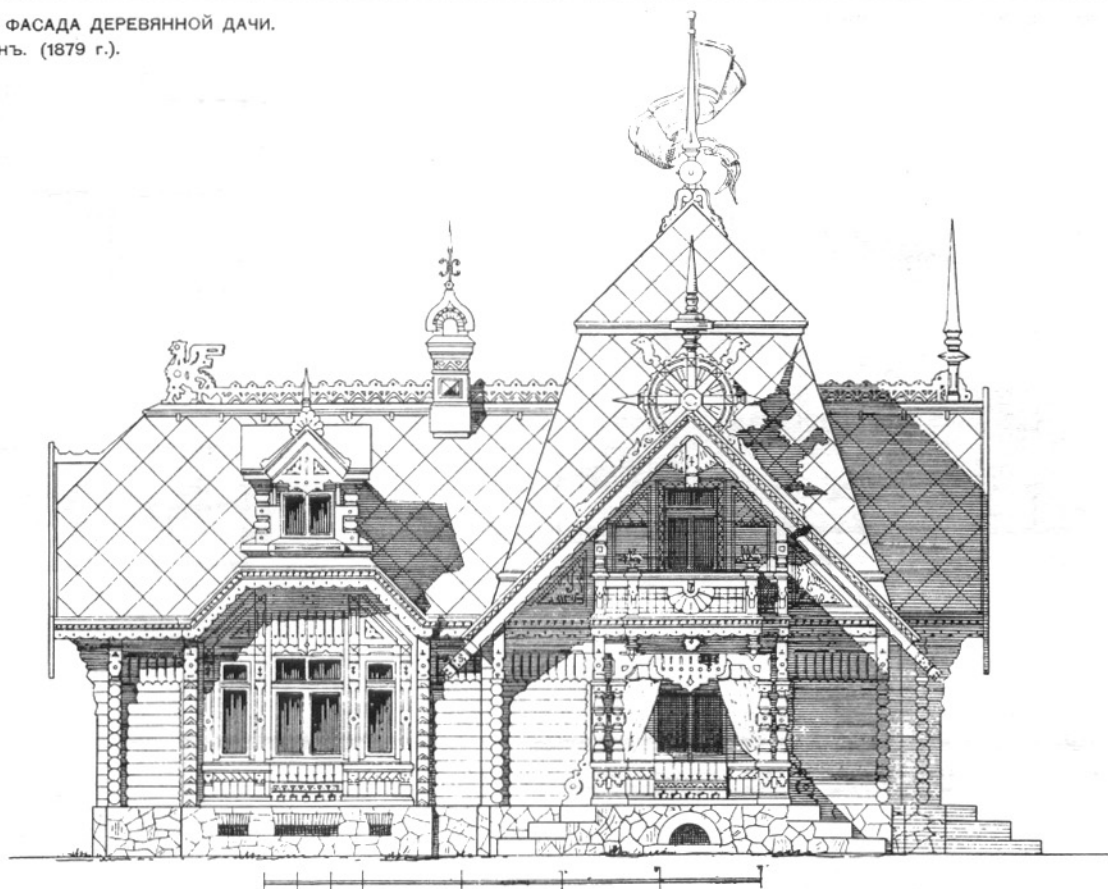
Планъ
1-го этажа.



Планъ
2-го этажа.

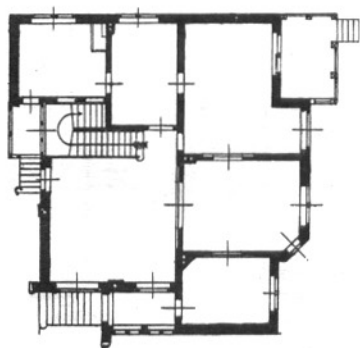
МОТИВЪ ФАСАДА ДЕРЕВЯННОЙ ДАЧИ.

Арх. ЛЫГИНЪ. (1879 г.).

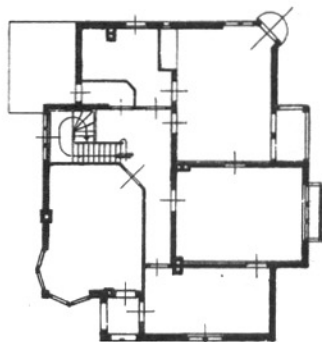


ВИЛЛА д-ра LANDMANN'A въ ДАРМШТАДТЪ.

Арх. Prof. A. NEUMEISTER.



Планъ 1-го этажа.

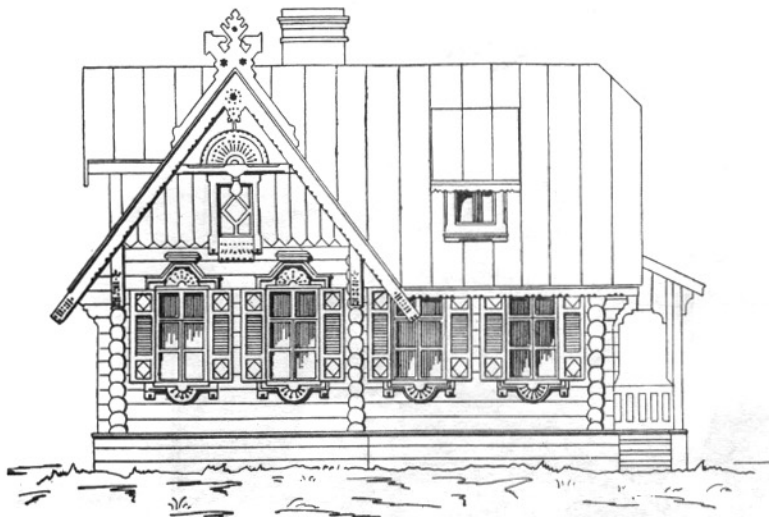


Планъ 2-го этажа.

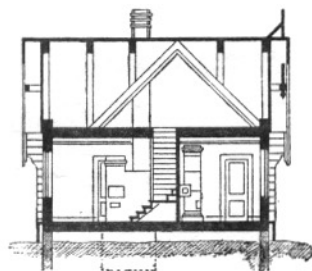


Фасадъ.

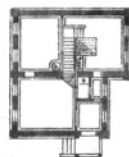
ПРОЕКТЪ СЕЛЬСКАГО ДОМИКА.



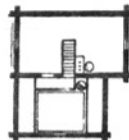
Фасадъ.



Разрѣзъ.

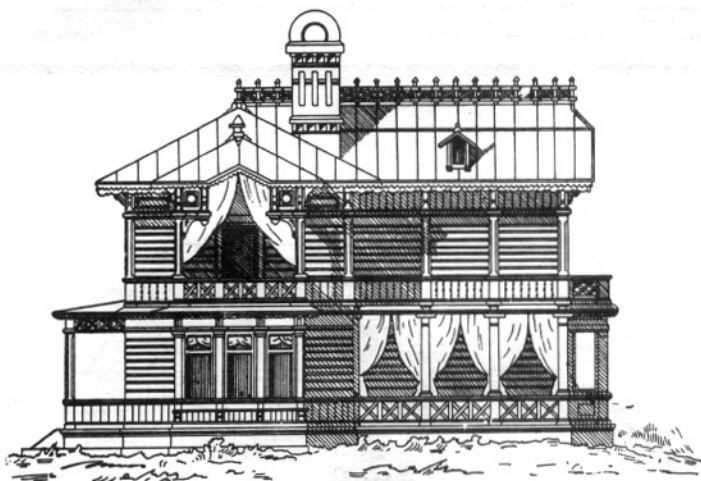


Планъ 1-го этажа.

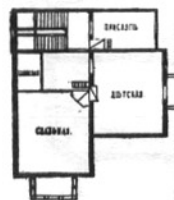


Планъ мезонина.

ПРОЕКТЪ ДЕРЕВЯННОЙ ДАЧИ. Арх. И. Н. ШАПОШНИКОВЪ.



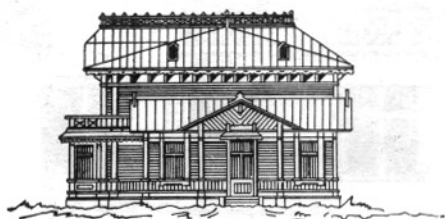
Боковой фасадъ.



Планъ 2-го этажа.



Планъ 1-го этажа.



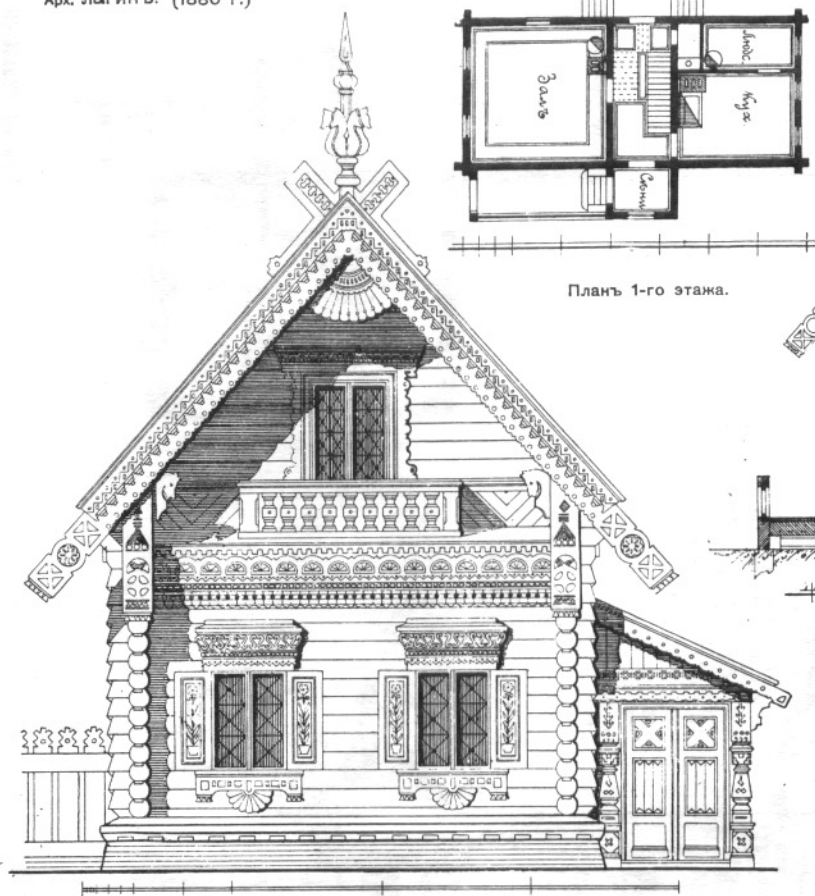
Боковой фасадъ.



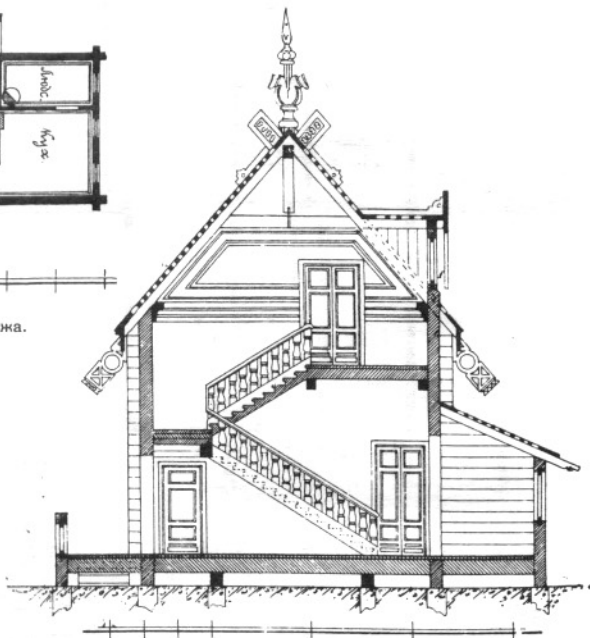
Главный фасадъ.

ПРОЕКТЪ ДАЧИ.

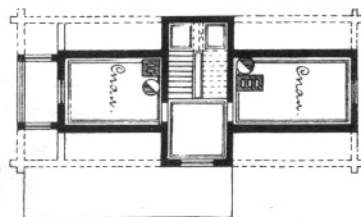
Арх. ЛЫГИНЪ. (1880 г.)



Планъ 1-го этажа.



Разрѣзъ.



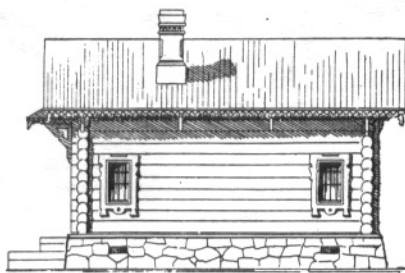
Планъ 2-го этажа.

Фасадъ.

ПРОЕКТЪ СТОРОЖЕВОГО ДОМИКА.



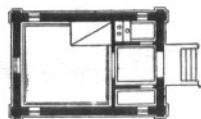
Фасадъ.



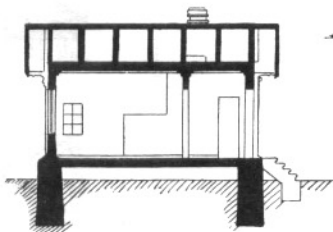
Боковой фасадъ.



Фасадъ.

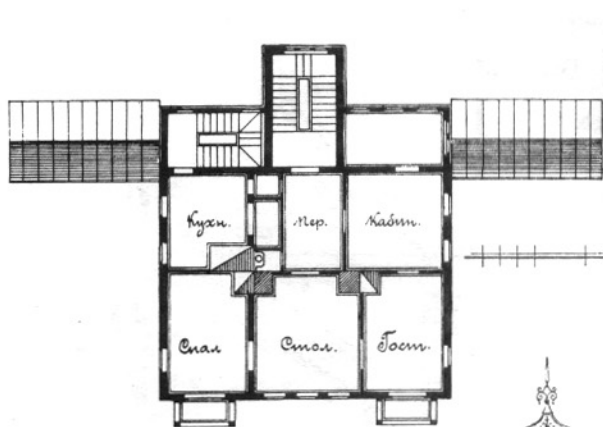


Планъ.

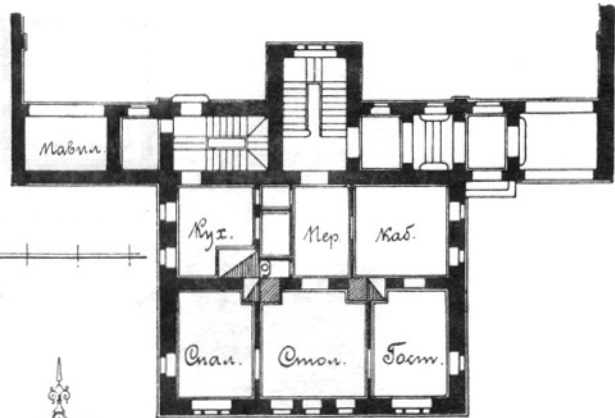


Продольный разрѣзъ.

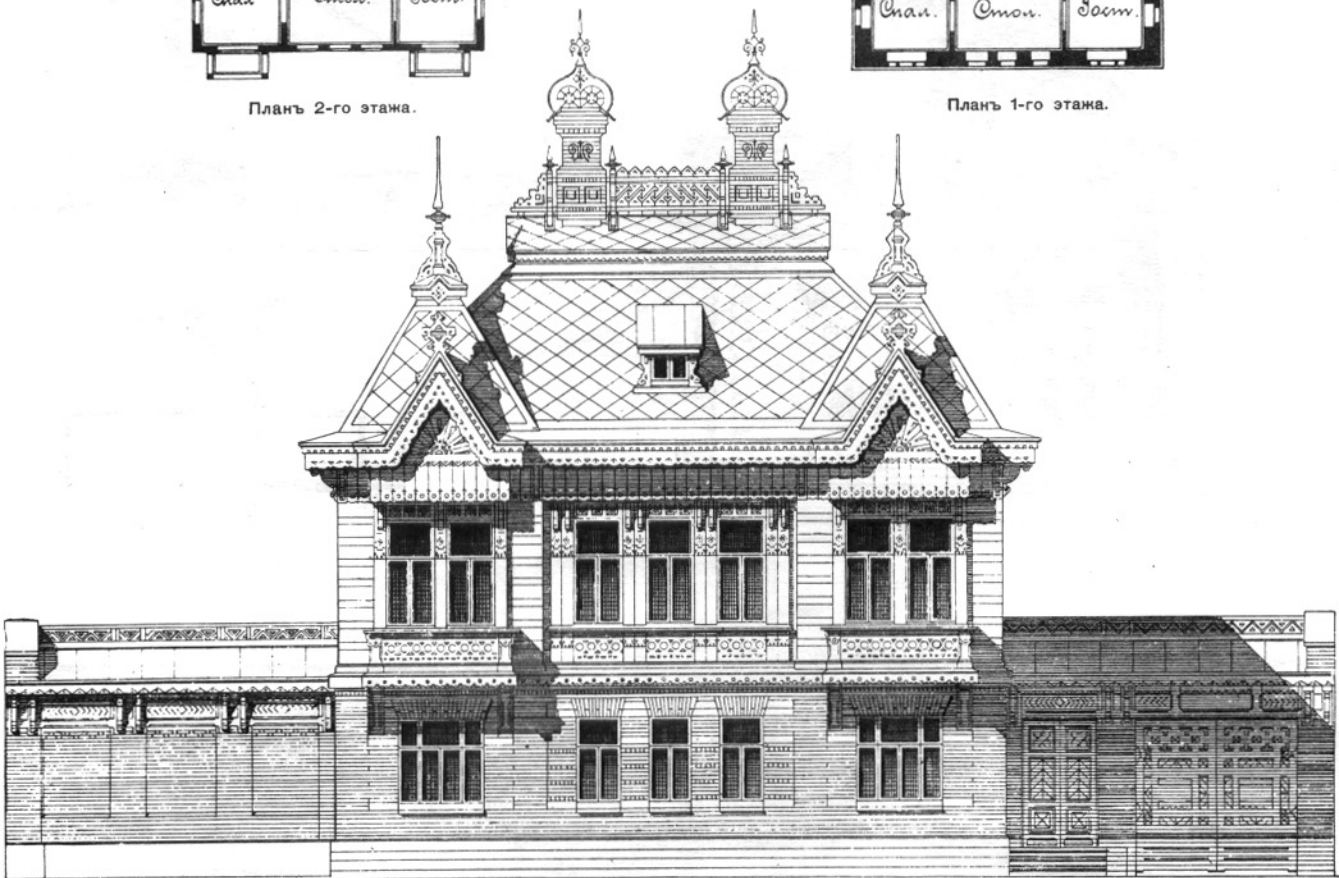
Анад. Арх. М. Т. ПРЕОБРАЖЕНСКИЙ.



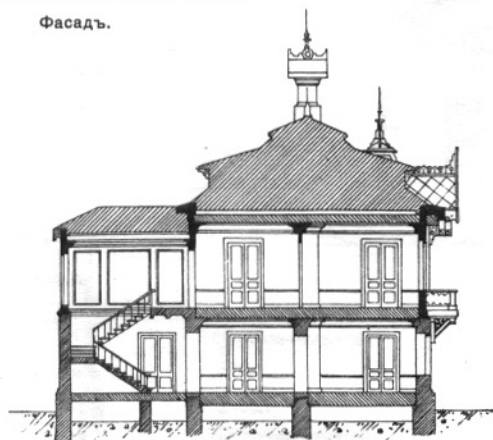
Планъ 2-го этажа.



Планъ 1-го этажа.

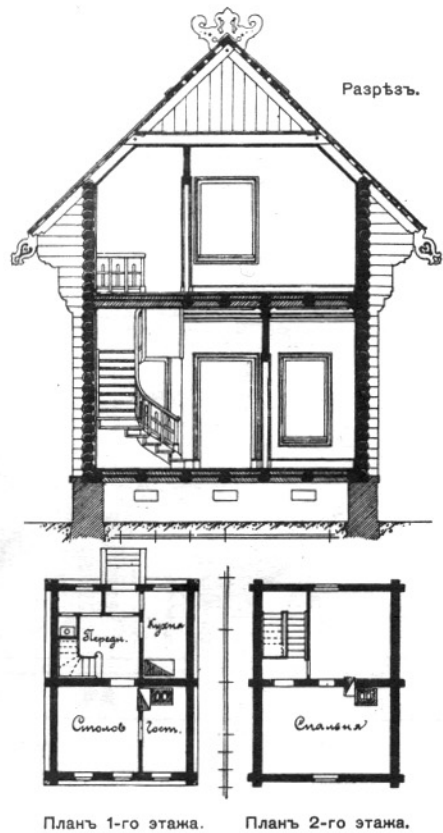
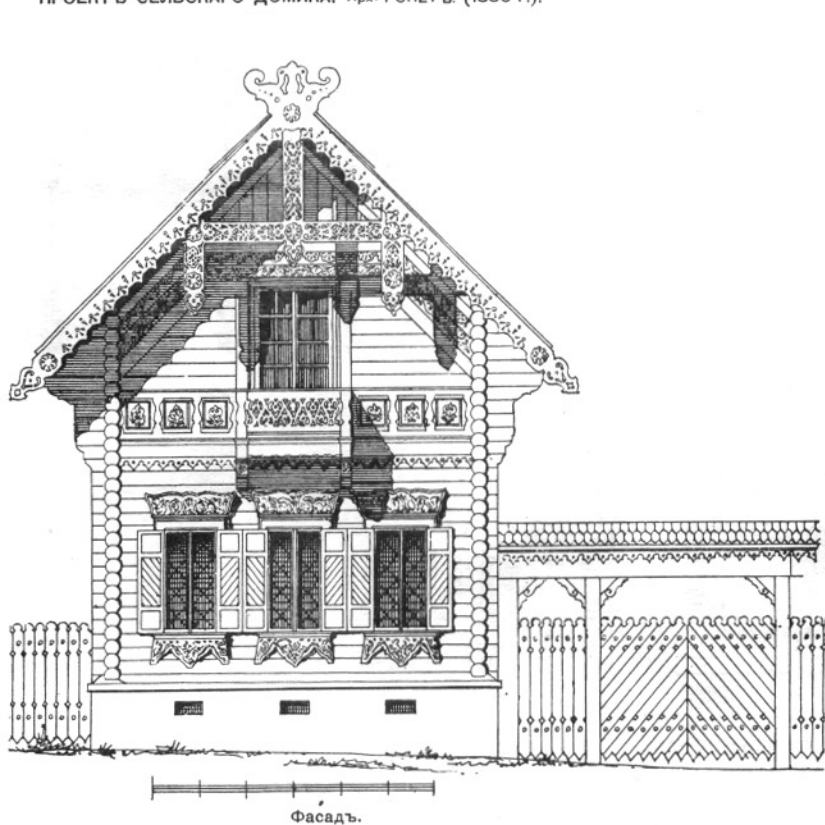


Фасадъ.

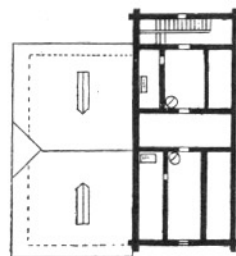
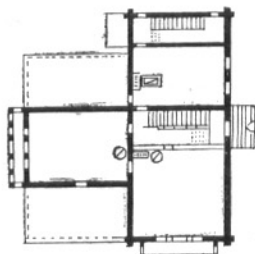
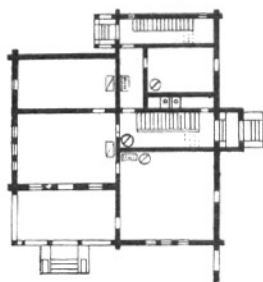
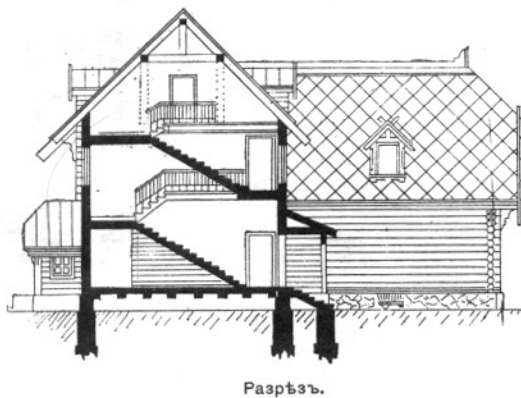
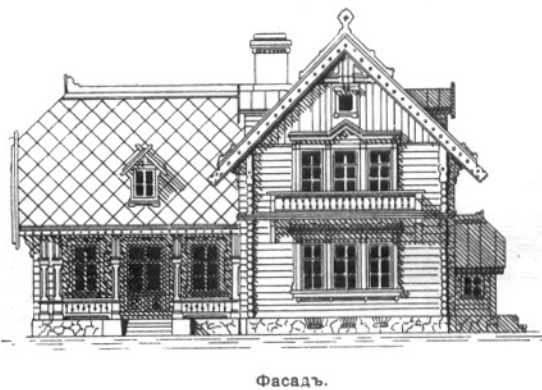


Разрѣзъ.

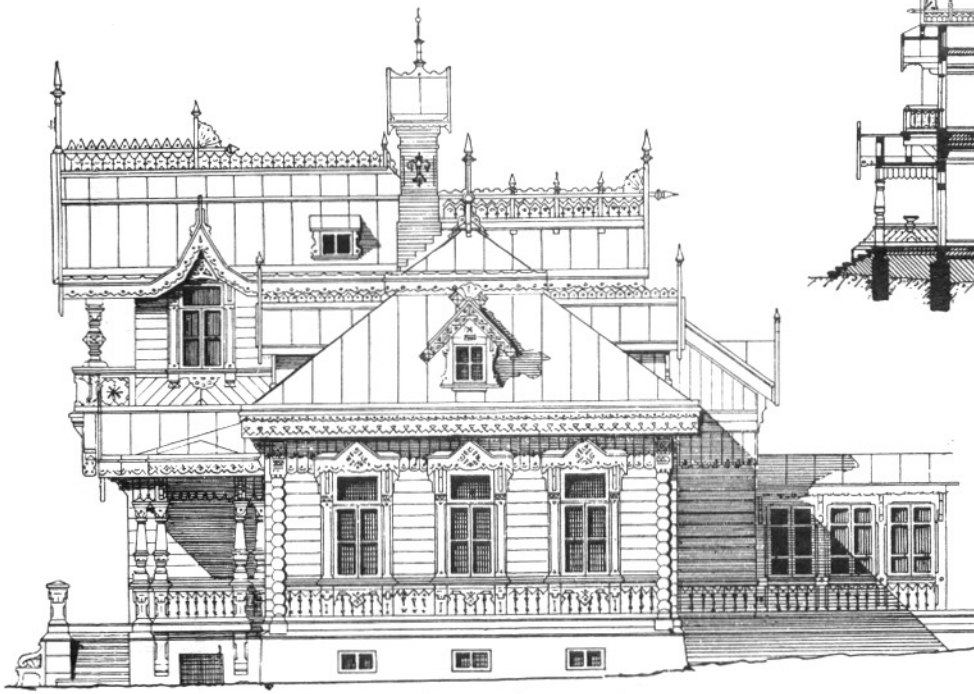
ПРОЕКТЪ СЕЛЬСКАГО ДОМИКА. Арх. РОПЕТЪ. (1880 г.).



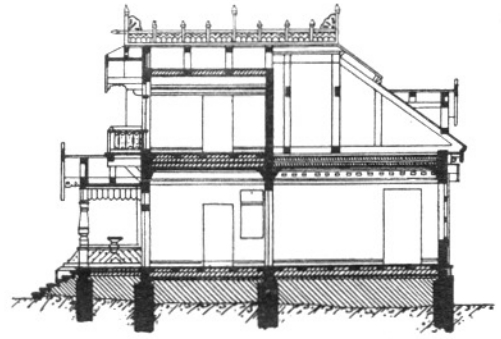
ПРОЕКТЪ СЕЛЬСКАГО ДОМИКА. Арх. ЛЫГИНЪ. (1881 г.).



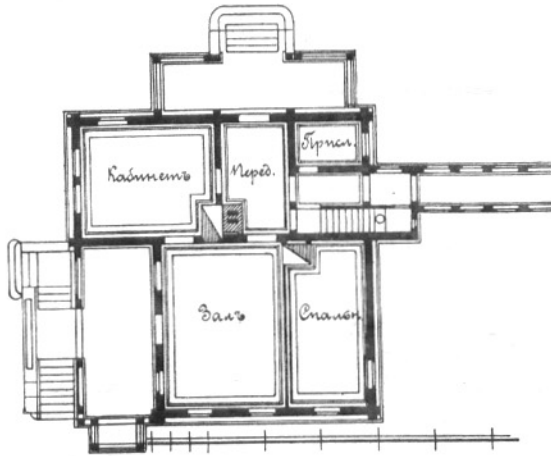
ПРОЕКТЪ ЗАГОРОДНАГО ДОМА. Арх. М. Т. ПРЕОБРАЖЕНСКІЙ.



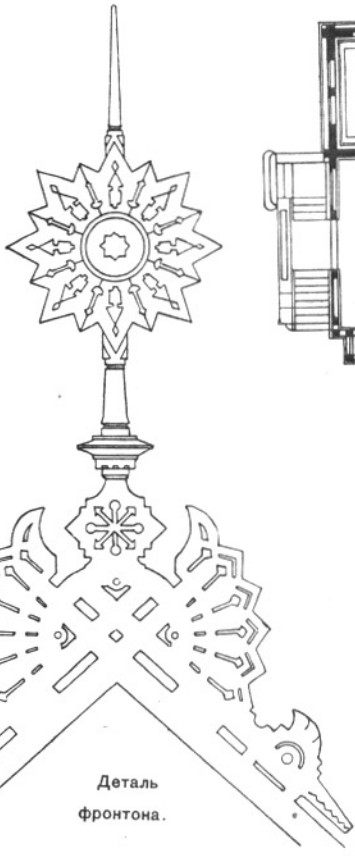
Боковой фасадъ.



Разрѣзъ.



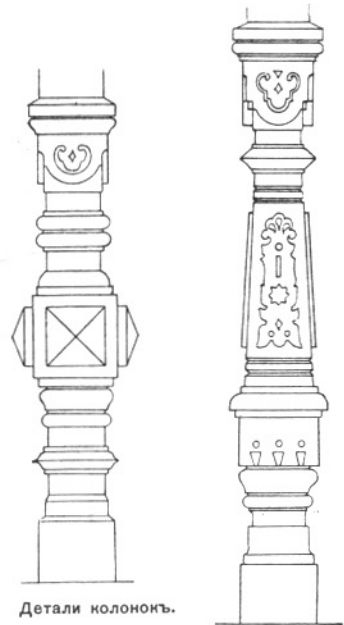
Планъ 1-го этажа.



Деталь фронтона.

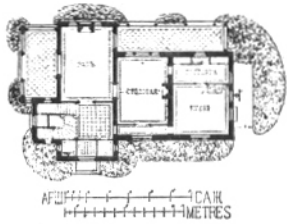


Ваза.



Детали колонокъ.

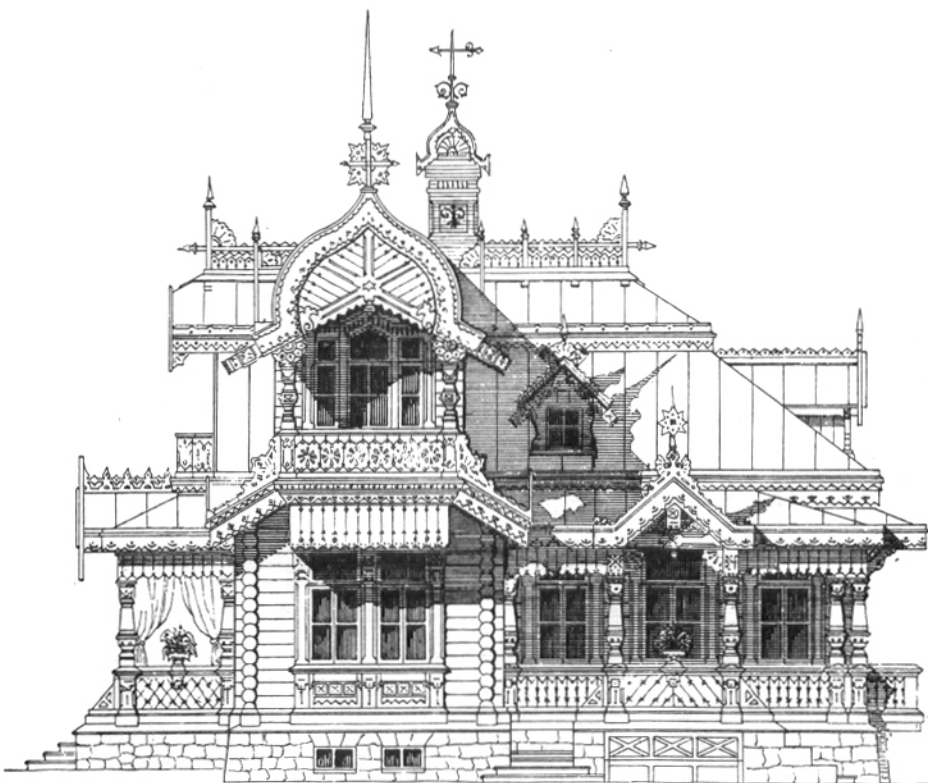
ВИЛЛА г. С. въ ШАМПАНИ, близъ гор. ЛЮНА. Арх. Р. PASCALON. (1880 г.).



Планъ 1-го этажа.

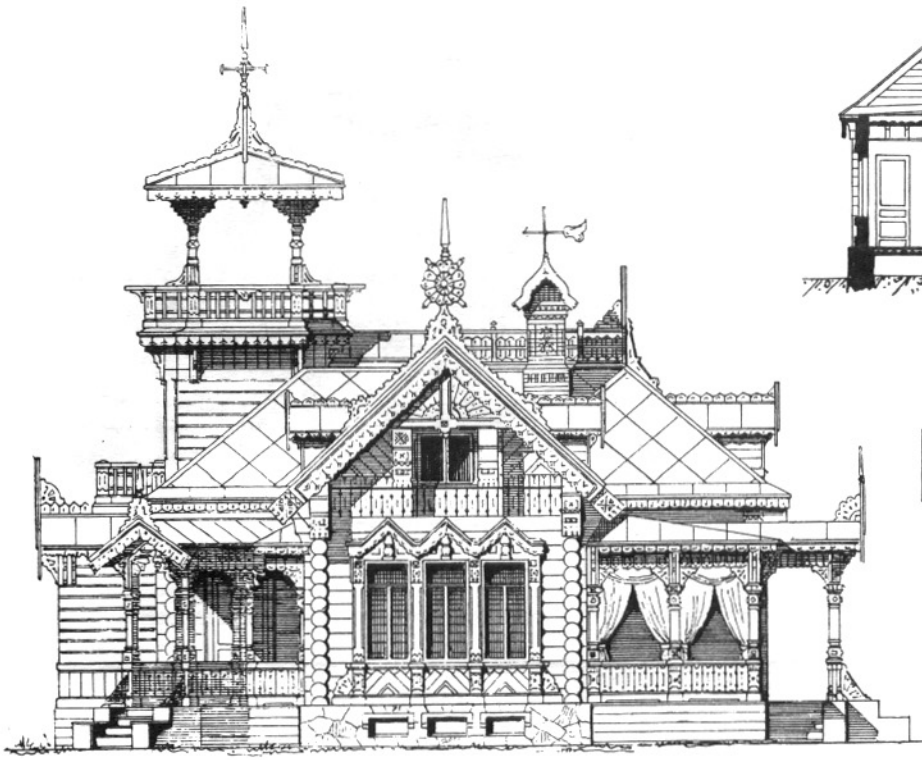


Перспективный видъ.



Главный фасадъ.

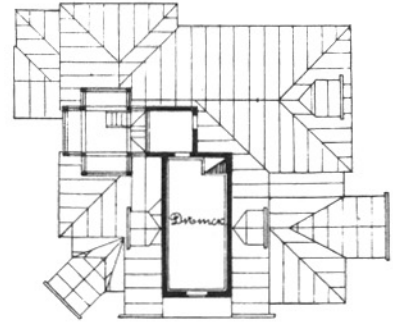
ПРОЕКТЪ ДАЧИ. (1880 г.).



Боковой фасадъ.



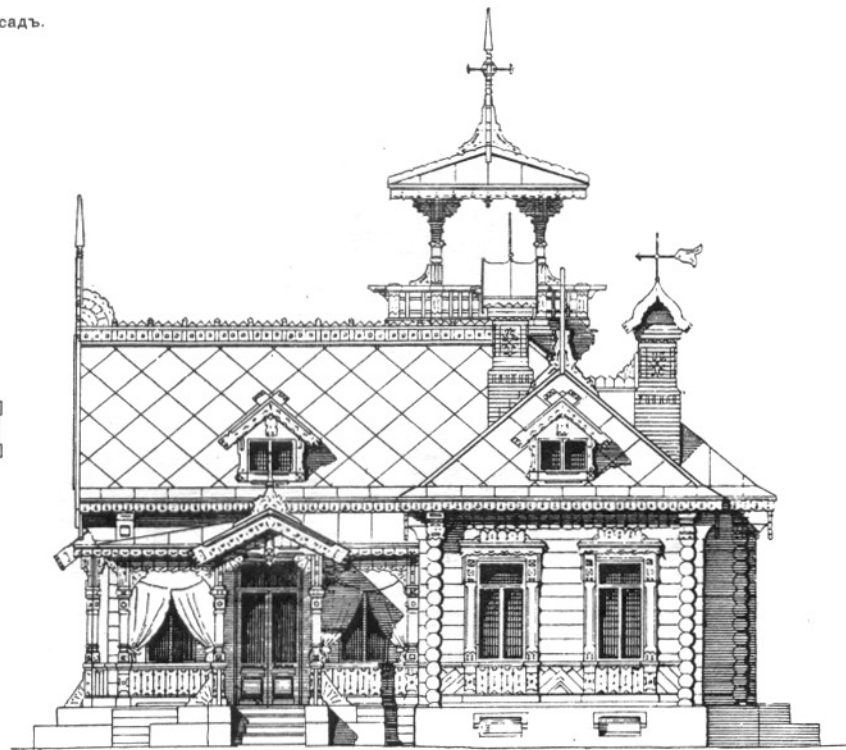
Разрѣзъ.



Планъ мезонина.

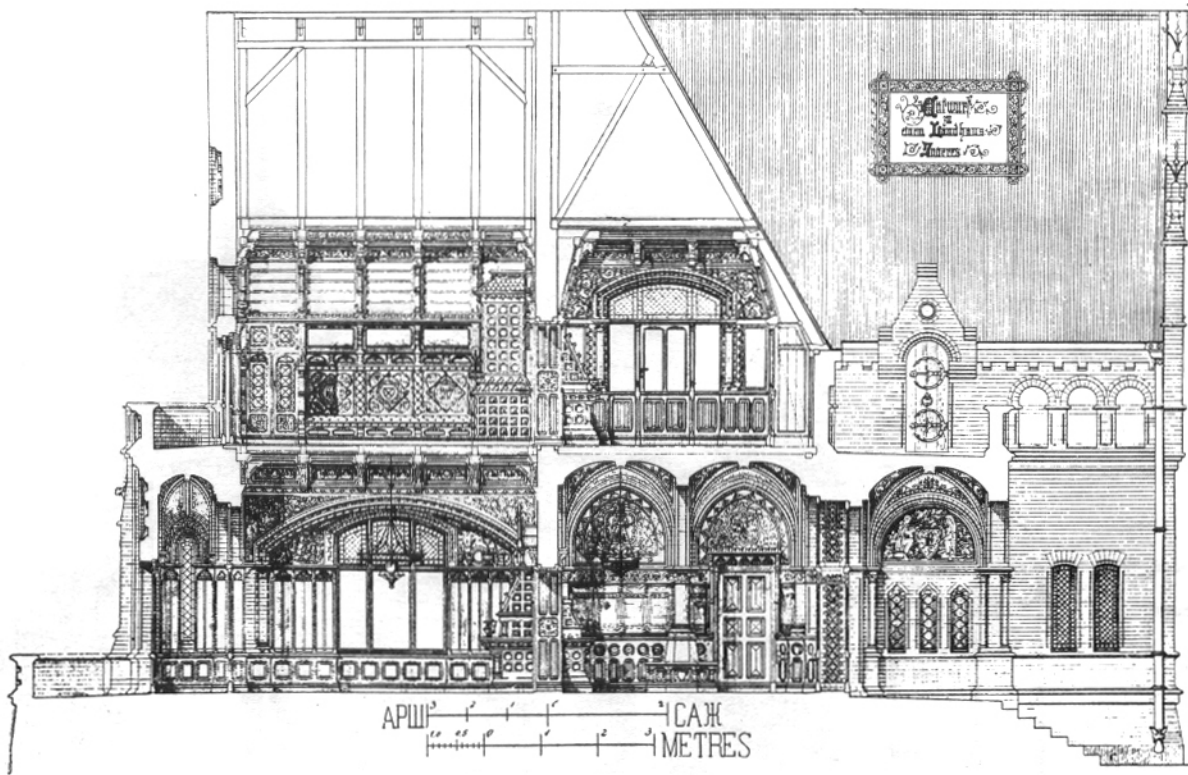


Планъ 1-го этажа.

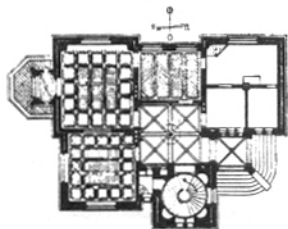


Главный фасадъ.

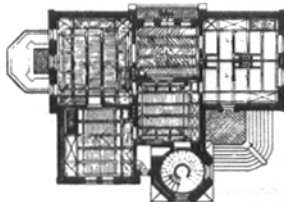
ПРОЕКТЪ ЗАГОРОДНАГО ДОМА. Арх. Н. PREINITZER. (1881 г.).



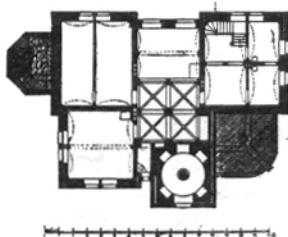
Разрѣзъ.



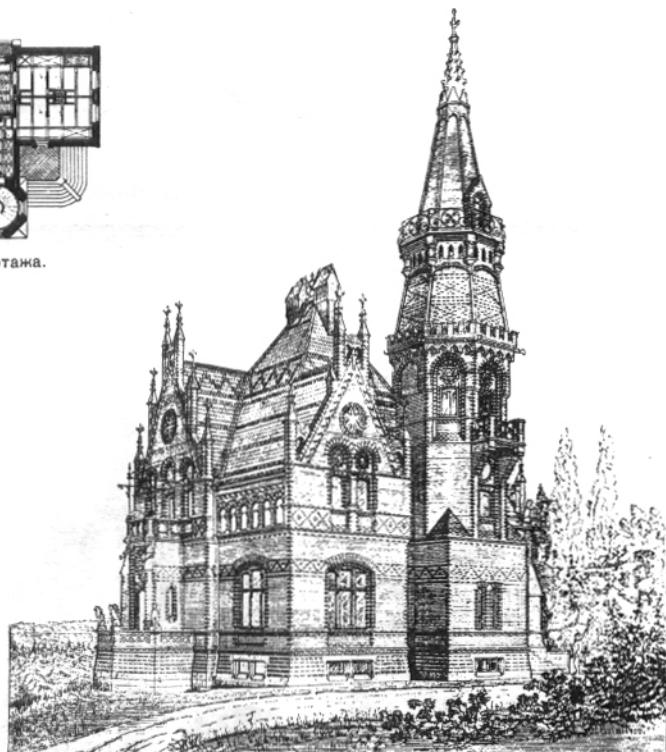
Планъ 1-го этажа.



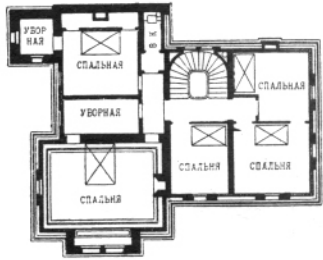
Планъ 2-го этажа.



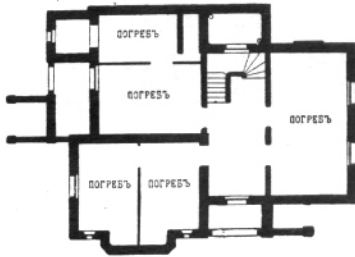
Планъ подвала.



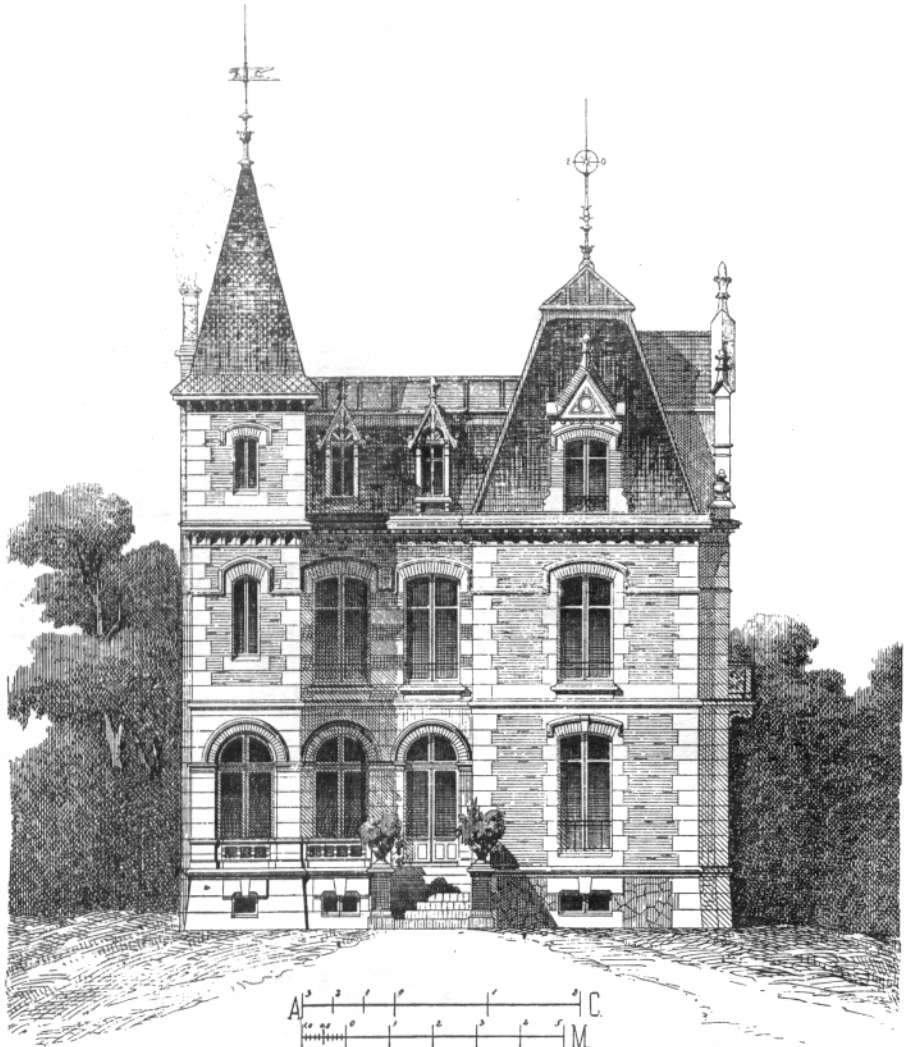
Перспективный видъ.



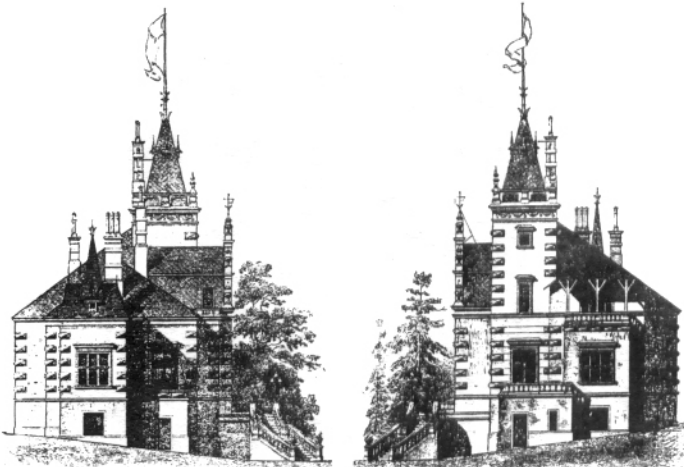
Плань 3-го этажа.



Подвальный этажъ.

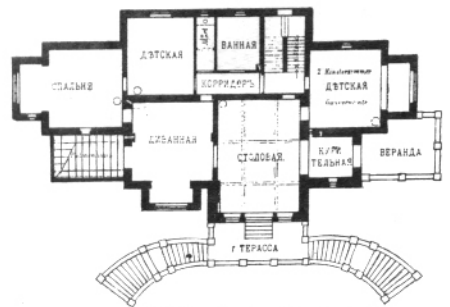


Фасадъ.

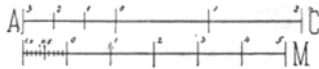
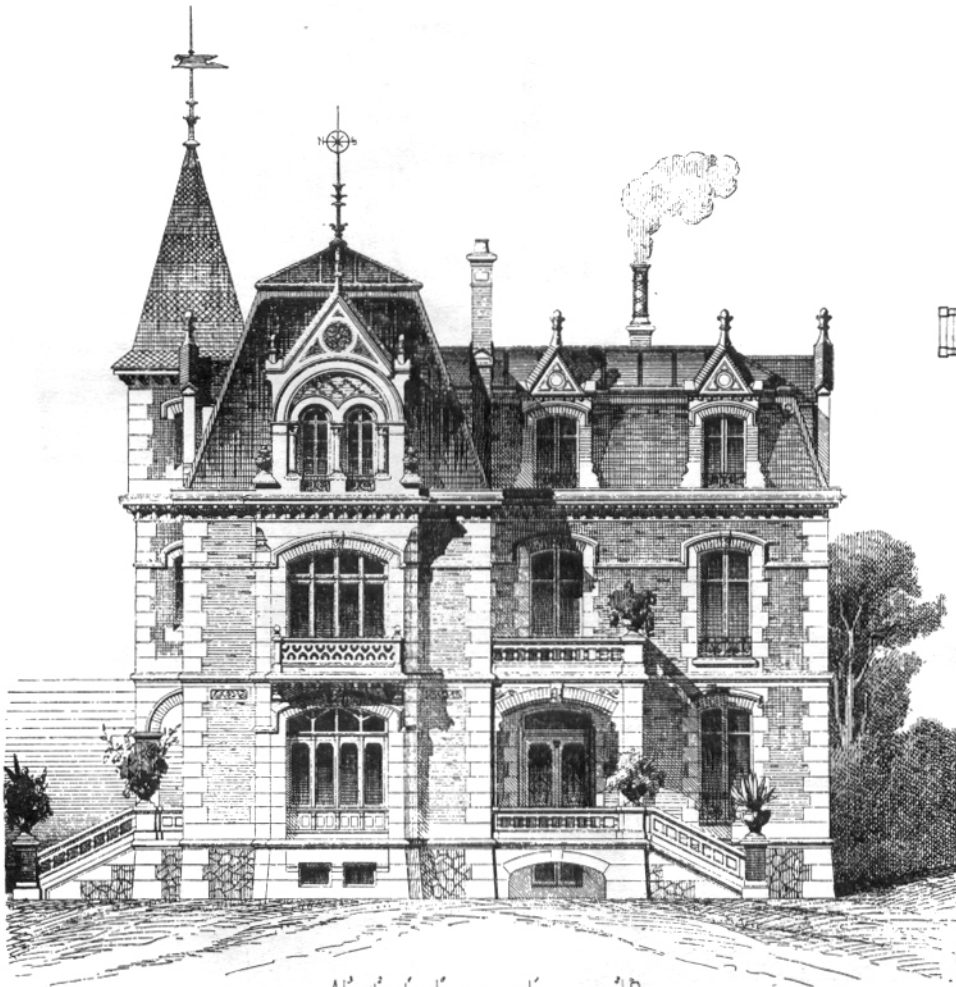


Боковые

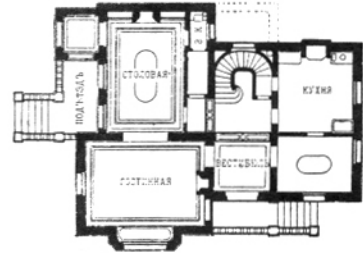
фасады.



Плань 1-го этажа.



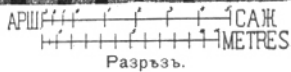
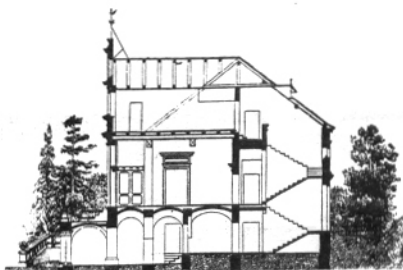
Фасадъ.



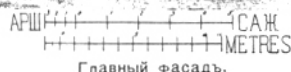
Planъ 1-го этажа.



Planъ 2-го этажа.

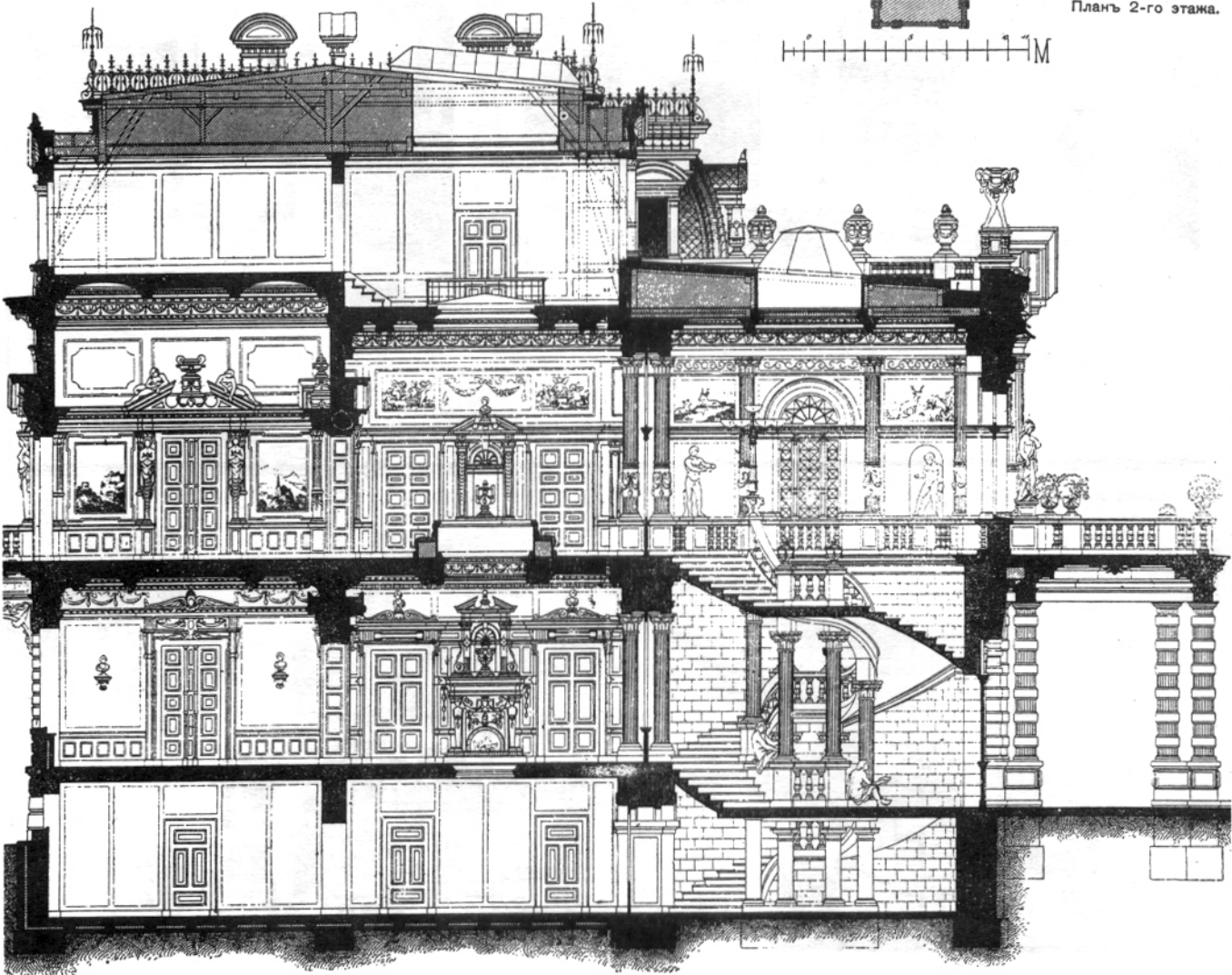
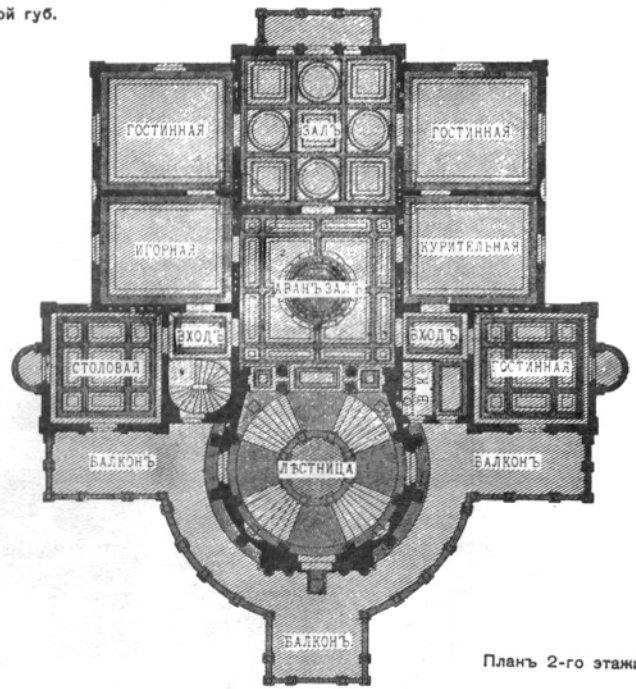


Разрѣзъ.



Главный фасадъ.

ПРОЕКТЪ БАРСКАГО ДОМА для усадьбы г. БОРОВСНАГО, Московской губ.
Архит. М. А. THURNER, (1881 г.).



ЗАГОРОДНЫЙ ДОМЪ близъ ВѢНЫ.

Арх. HINTRÄGER и Баронъ von KRAUSS.



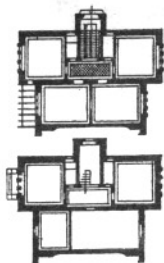
Боковые фасады.



Передній фасадъ.

ЗАГОРОДНЫЙ ДОМЪ.

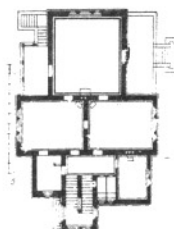
Арх. JOH. LINDEN.



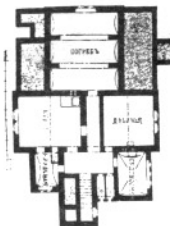
Планы.



Фасадъ.



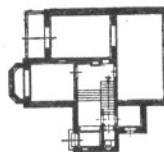
Планъ 1-го этажа.



Планъ подвала.

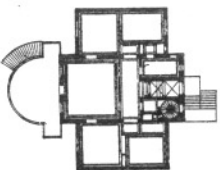
ВИЛЛА FRAUENTHAL близъ ГАМБУРГА.

Арх. PUTTFARKEN & JANDA.

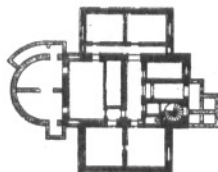


Планъ.

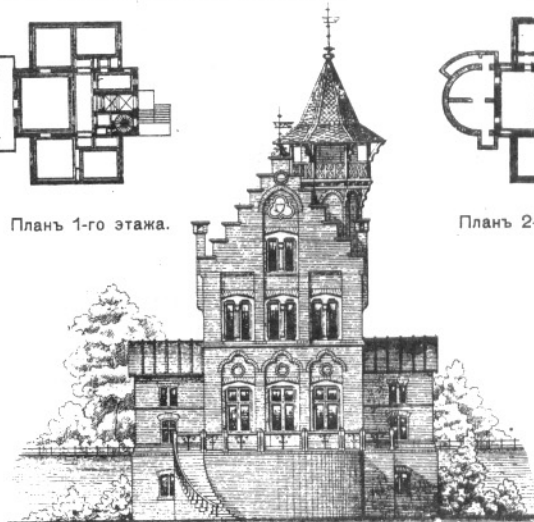
ВИЛЛА близъ КЕЛЬНА. Арх. V. STATZ.



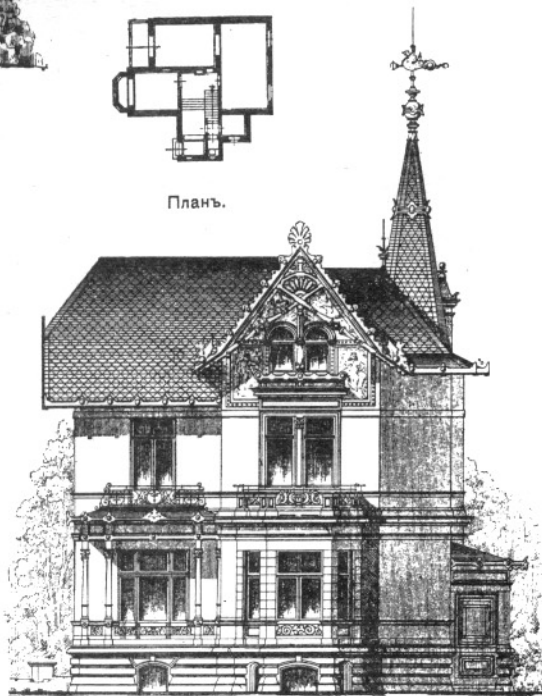
Планъ 1-го этажа.



Планъ 2-го этажа.

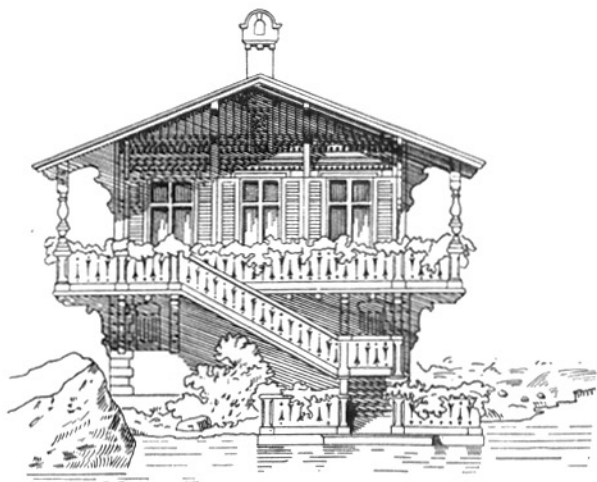


Фасадъ.

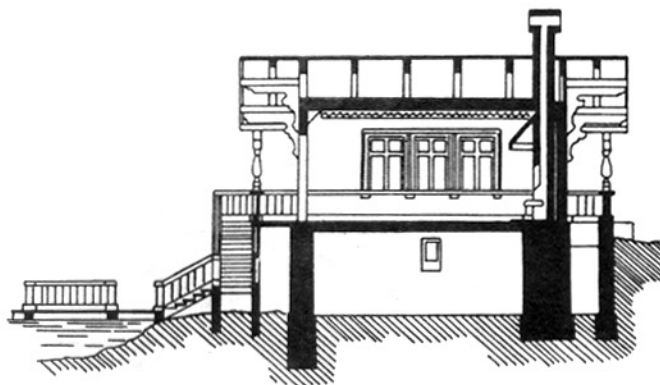


Главный фасадъ.

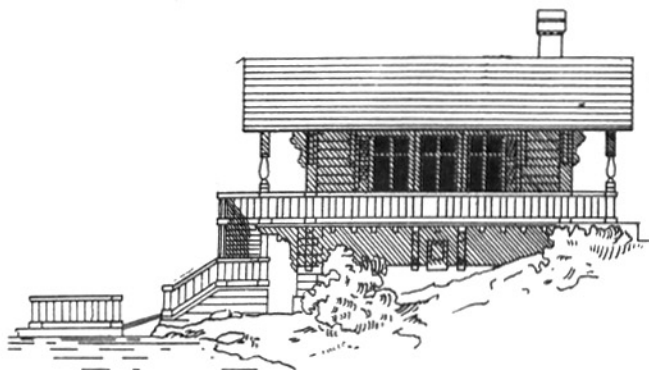
ПРОЕКТЪ ШВЕЙЦАРСКАГО ДОМИКА. Арх. А. ВАСИЛЬЕВЪ.



Фасадъ съ озера.



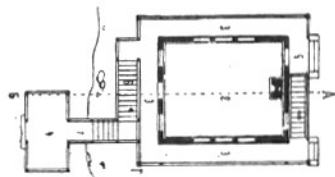
Разрѣзъ.



Боковой фасадъ.



Задній фасадъ.



Планъ.

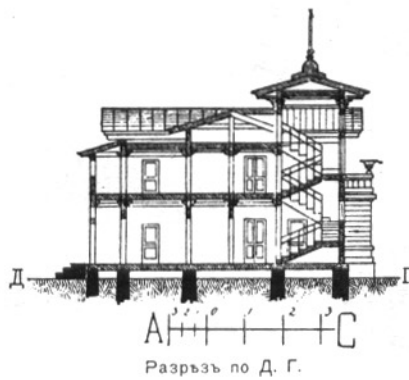
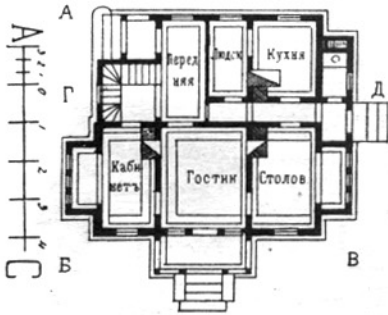
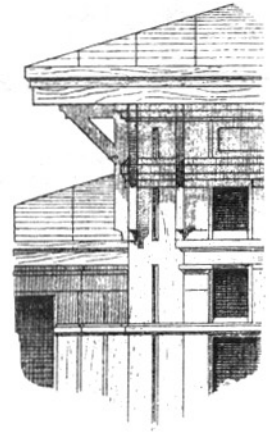
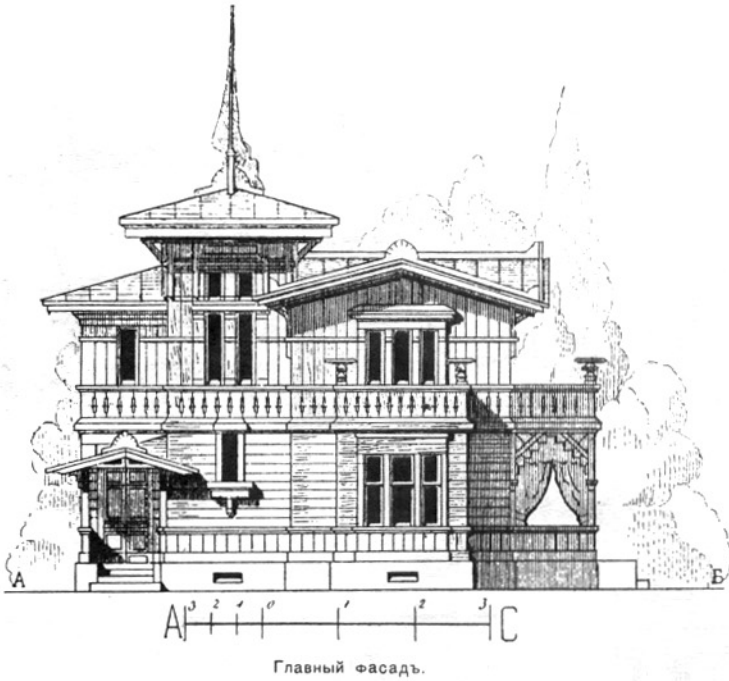
73. VILLA FRAUENTHAL, HAMBURG.

Арх. PUTTFAROKEN & JANDA.



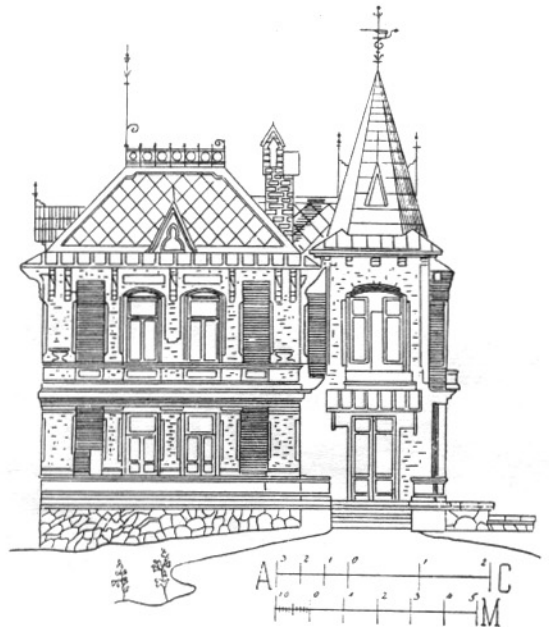
Часть главнаго фасада.

ДЕРЕВЯННАЯ ДАЧА.

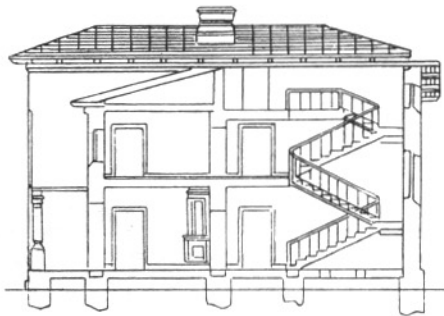




Боковой фасадъ.



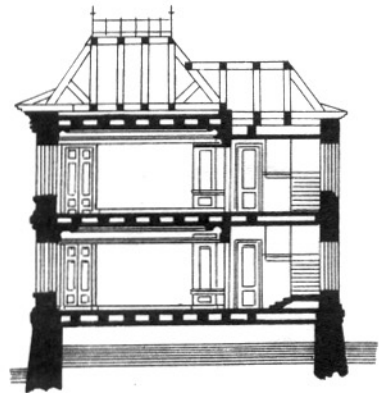
Фасадъ.



Разрѣзъ по Ж. З.



Фасадъ по В. Г.



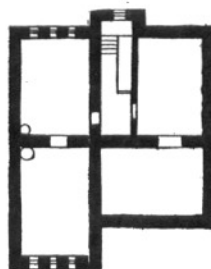
Разрѣзъ.



Планъ 1-го этажа.



Планъ 2-го этажа.



Планъ 3-го этажа.



Фасадъ по Д. Е.

ДАЧА г. ВИКЪ въ ГРЮНЕВАЛЬДЪ, близъ БЕРЛИНА. Арх. Н SEELING. ((1891 г.)



Перспективный видъ.

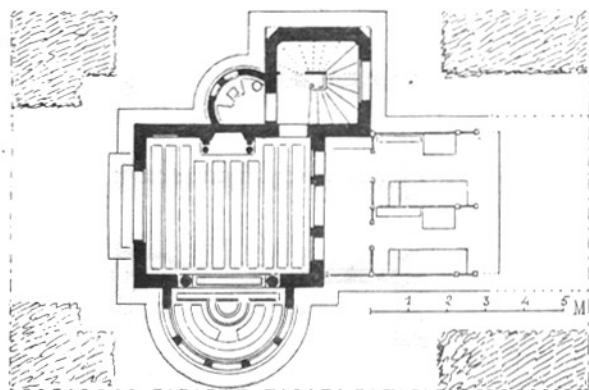


Планъ 1-го этажа.

Планъ 2-го этажа.

ПАВИЛЬОНЪ ДЛЯ ИГРЪ при виллѣ г. N. (Villa à la Bénaudière).

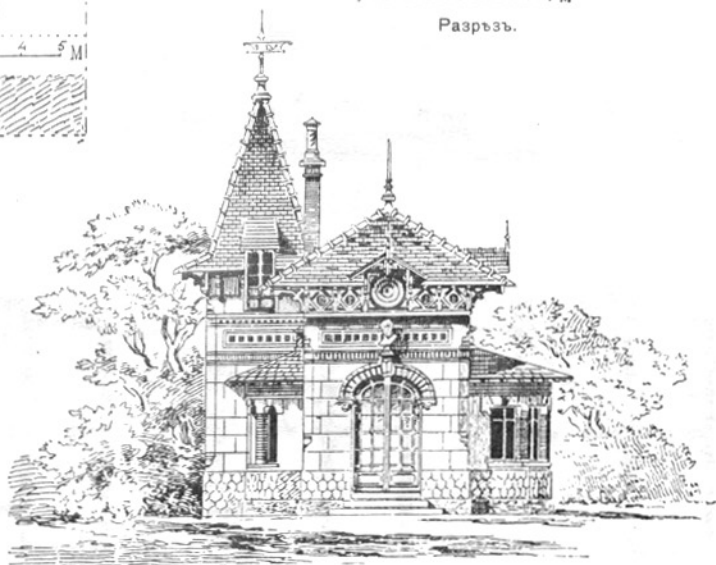
Арх. GARIN. (1880 г.).



Планъ.



Разрѣзь.

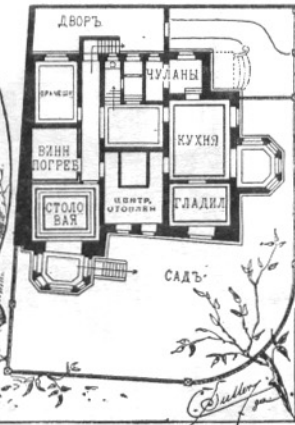


Фасадъ.

ЗАГОРОДНЫЙ ДОМЪ г. G. близъ БЕРЛИНА.
LANDHAUS bei BERLIN. Arch. LAMBERT & STAHL. (1885 г.).



Перспективный видъ.



Планъ 2-го этажа.

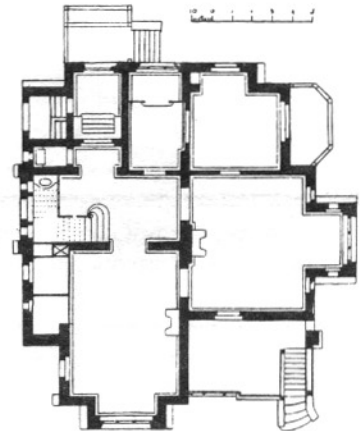


Перспективный видъ.

ВИЛЛА ПРЕТОРИУСЪ
въ МАЙНЦЪ.
Арх. J. G. POPPE.
(1888 г.).



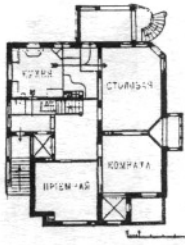
Перспективный видъ.



Планъ 1-го этажа.

Handwritten signature: Lambert & Stahl

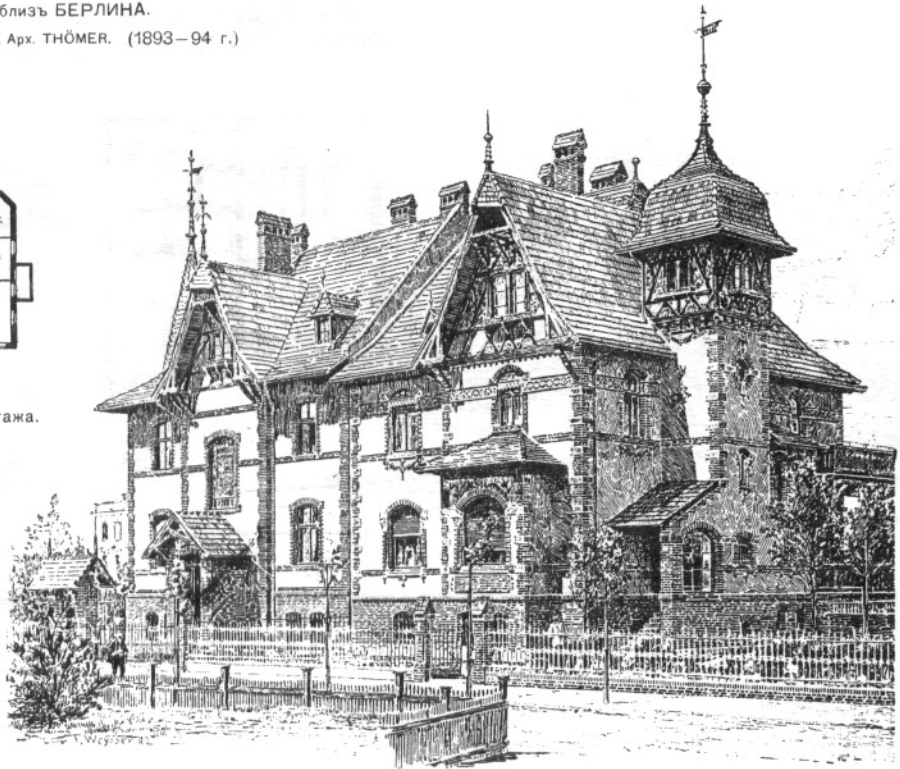
ДАЧА г. ТЕМЕРА вЪ ГРУНЕВАЛЬДЪ, близЪ БЕРЛИНА.
 LANDHAUS THÖMER in GRUNEWALD. Арх. ТHÖMER. (1893—94 г.)



Планъ 1-го этажа.



Планъ 2-го этажа.



Перспективный видъ.

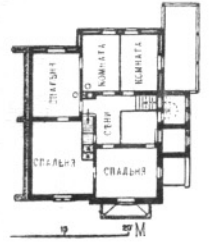
ЗАГОРОДНЫЙ ДОМЪ г. ГЕРЦФЕЛЬДЪ вЪ ГРУНЕВАЛЬДЪ, близЪ БЕРЛИНА.
 LANDHAUS HERZFELD in GRUNEWALD. Арх. PAUL KIESCHKE. Арх. П. КИШКЕ.



Перспективный видъ.

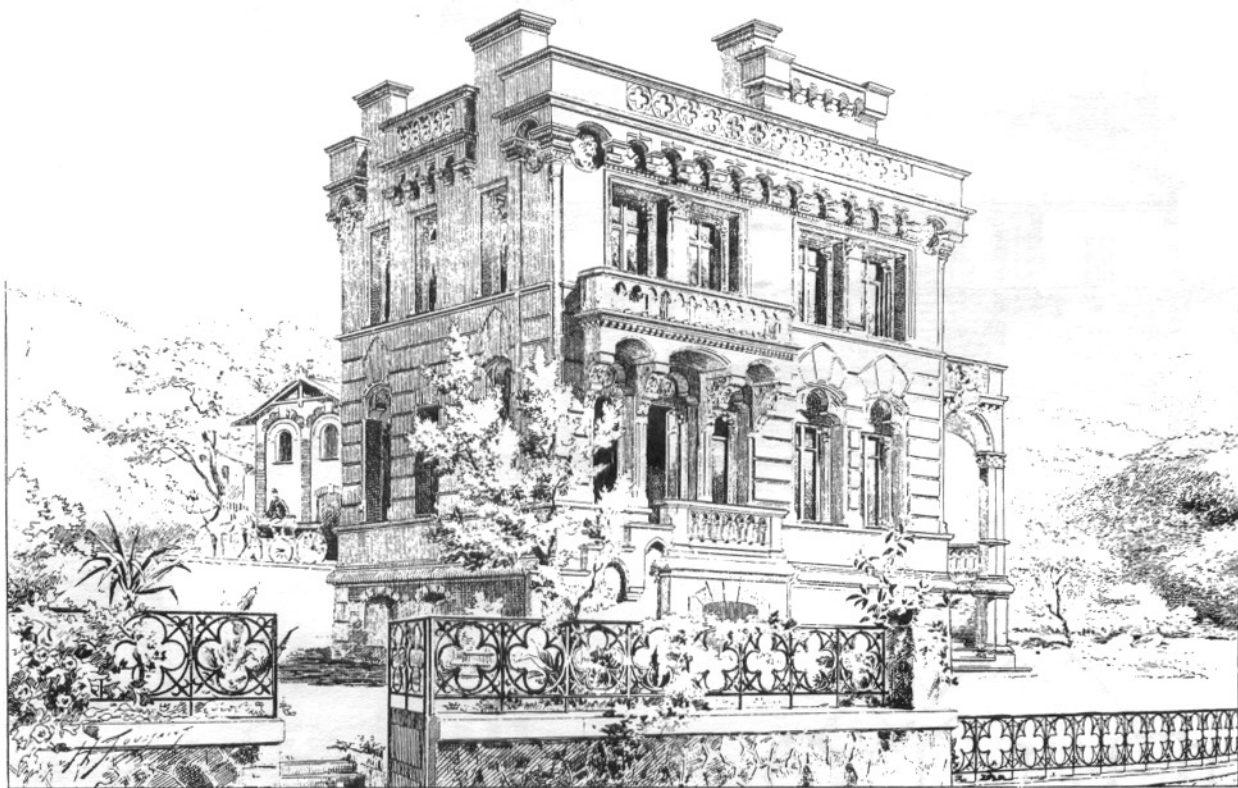


Планъ 1-го этажа.



Планъ 2-го этажа.

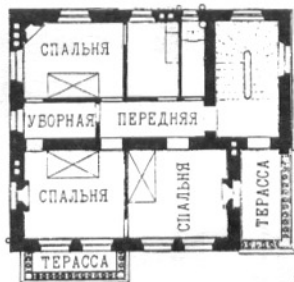
VILLA à ROQUEBRUNE (dép. Alpes-Maritims), близъ НИЦЦЫ. Арх. RIVES. (1881 г.)



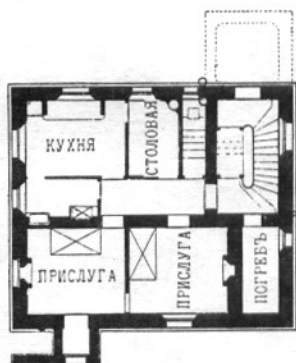
Перспективный видъ съ южной стороны.



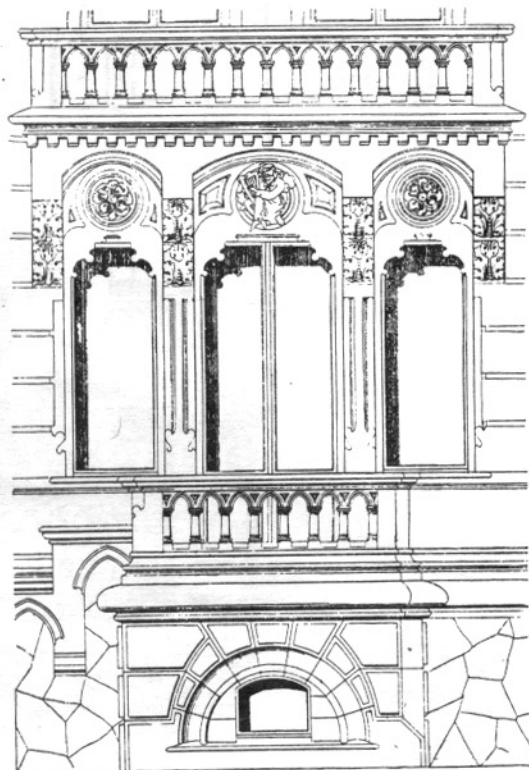
Планъ 1-го этажа.



Планъ 2-го этажа.



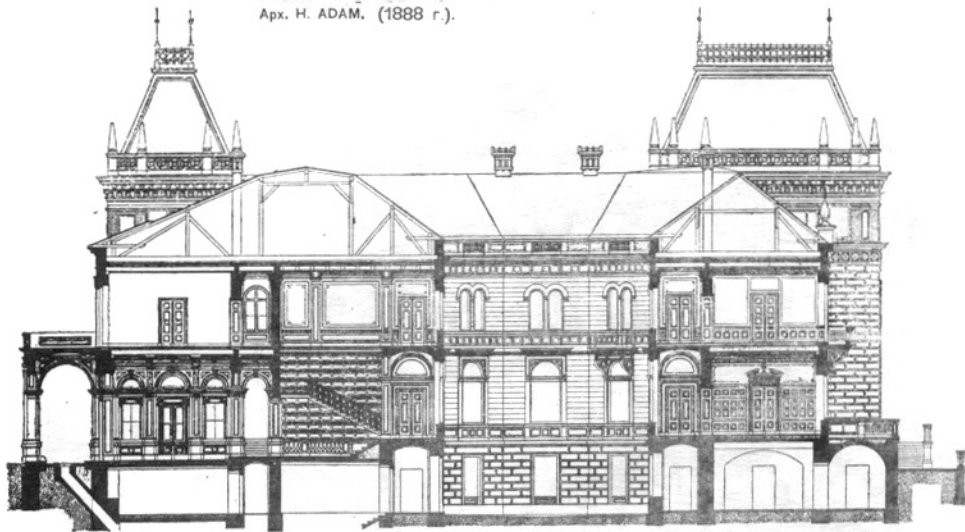
Планъ подвала.



Деталь фасада.

ВИЛЛА MARIA-THERESIA, in GMUNDEN.

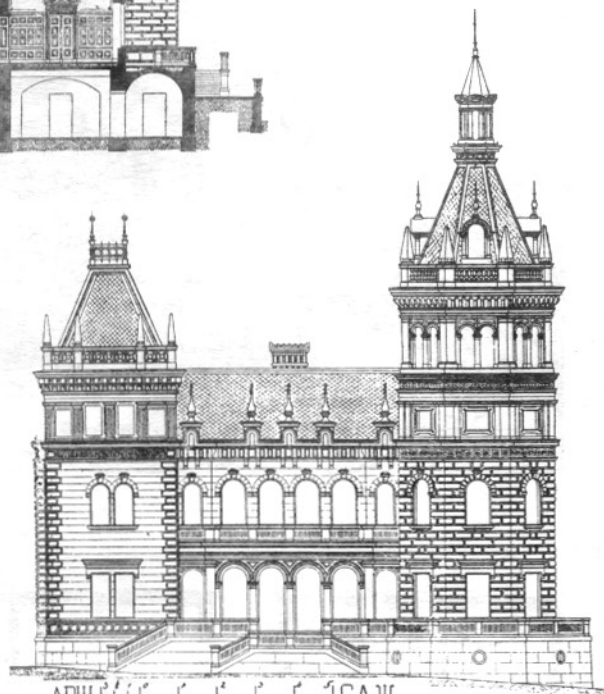
Арх. Н. ADAM. (1888 г.).



Разрѣзь по А. В.

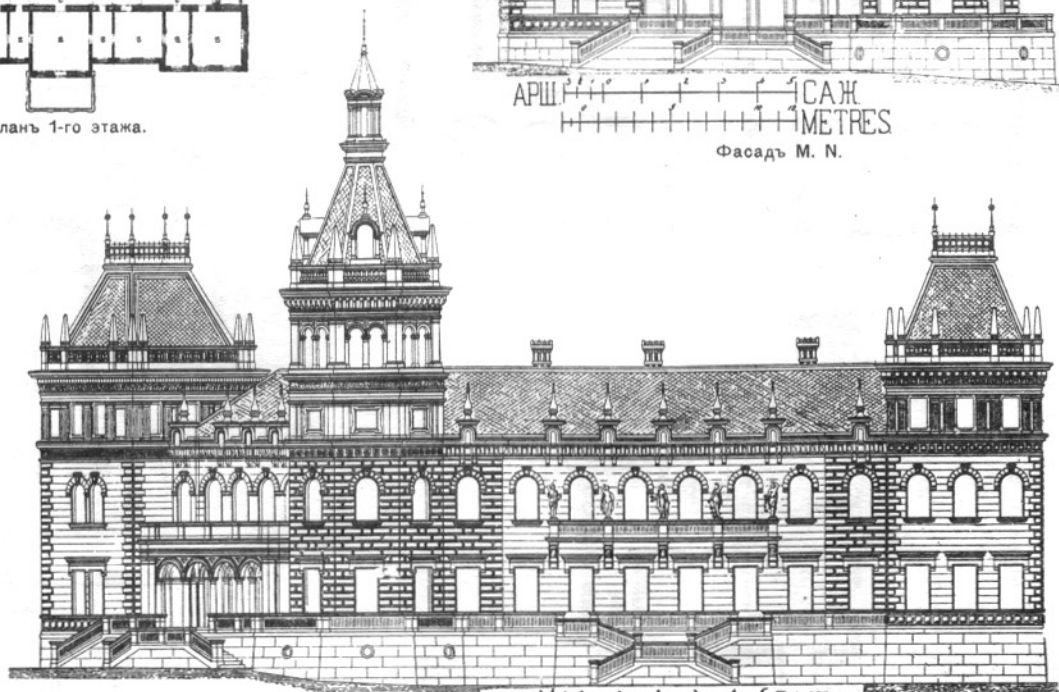


Планъ 1-го этажа.



АРШ. МЕТРЕС. САЖ. METRES

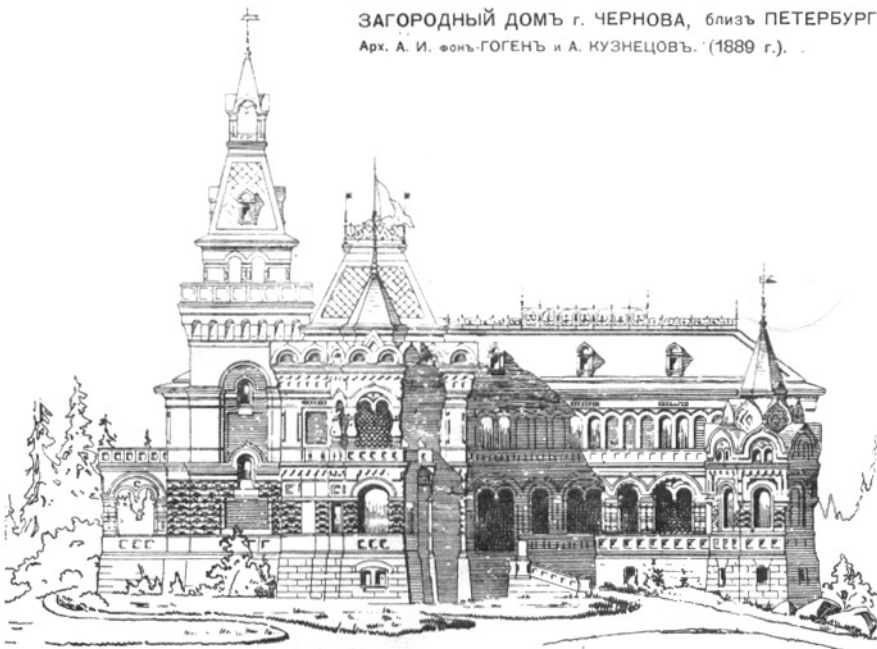
Фасадъ М. Н.



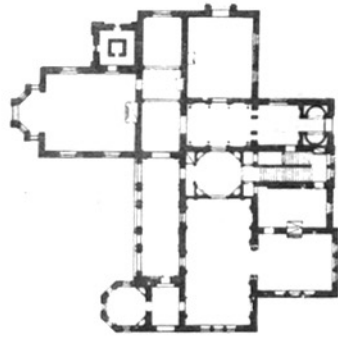
АРШ. МЕТРЕС. САЖ. METRES

Фасадъ со стороны озера (М. Н. О.).

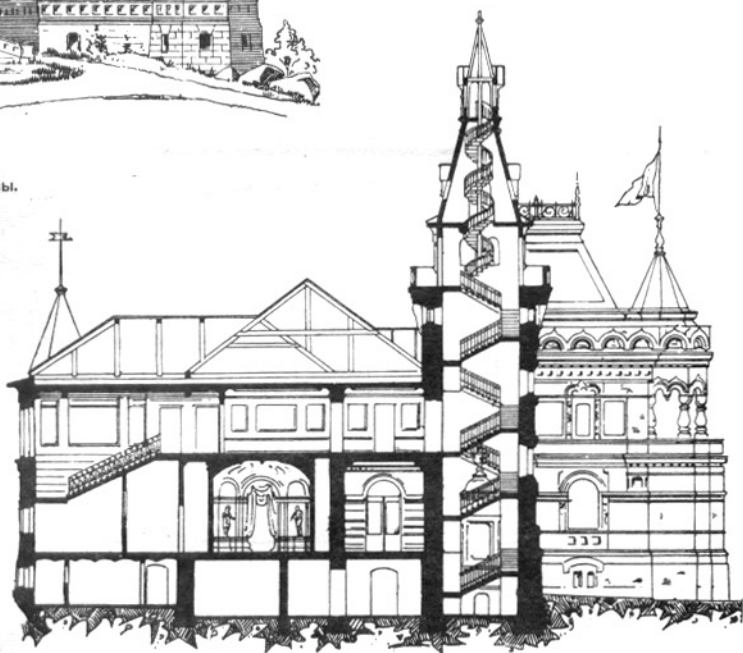
ЗАГОРОДНЫЙ ДОМЪ г. ЧЕРНОВА, близъ ПЕТЕРБУРГА.
Арх. А. И. фонъ-ГОГЕНЪ и А. КУЗНЕЦОВЪ. (1889 г.).



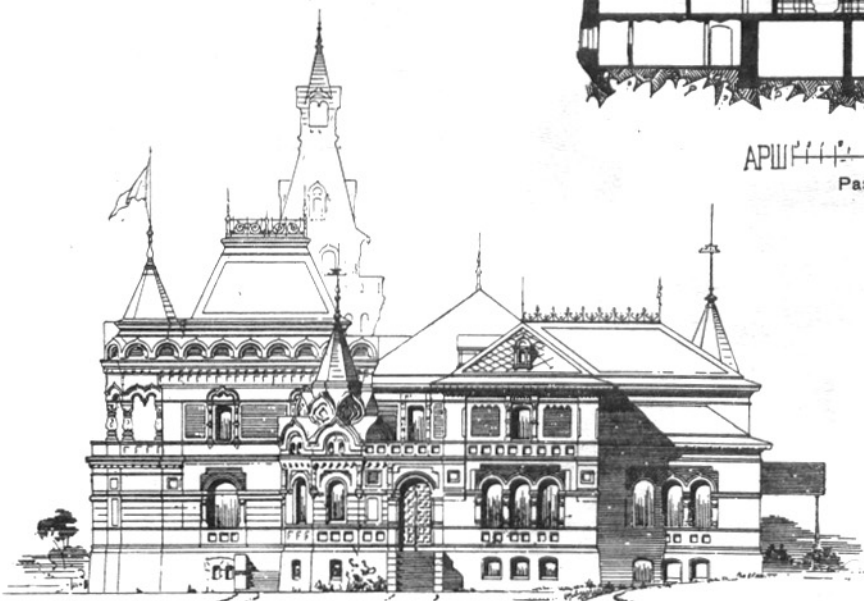
АРШ ————— САЗ
Фасадъ со стороны террасы.



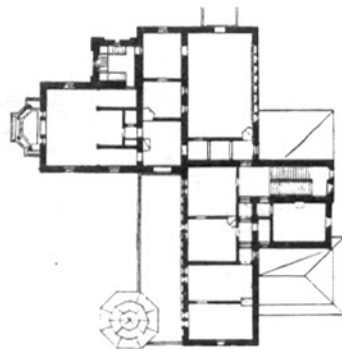
Планъ 1-го этажа.



АРШ ————— САЗ
Разрѣзъ продольный.



АРШ ————— САЗ
————— METRES
Фасадъ съ подъѣзда.

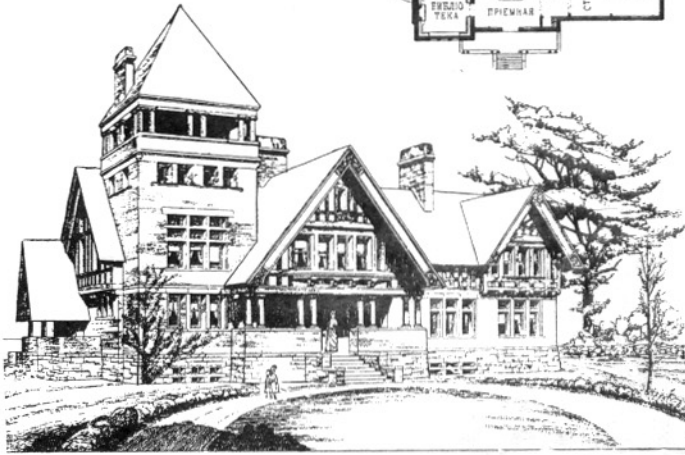


Планъ 2-го этажа.

КОТТЕДЖЪ. (1889 г.).

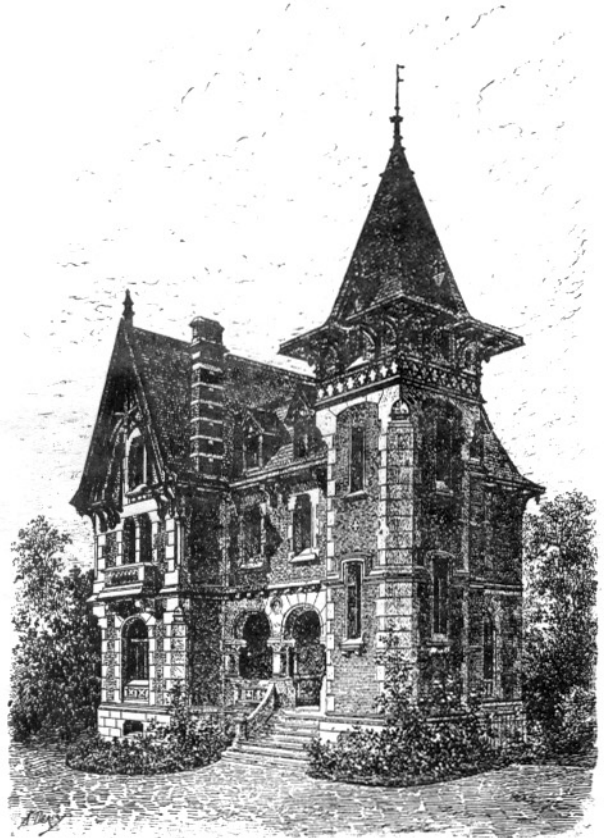
Арх. С. W. STOUGHTON.

Планъ.



Перспективный видъ.

ВИЛЛА въ FONTAINEBLEAU. Арх. М. BRUNNARIUS. (1889 г.).



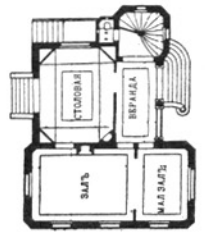
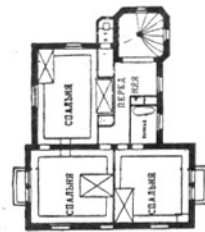
Перспективный видъ.

ЗАГОРОДНЫЙ ДОМЪ г. KALISCH-LENMANN въ ГРУНЕВАЛЬДЪ.

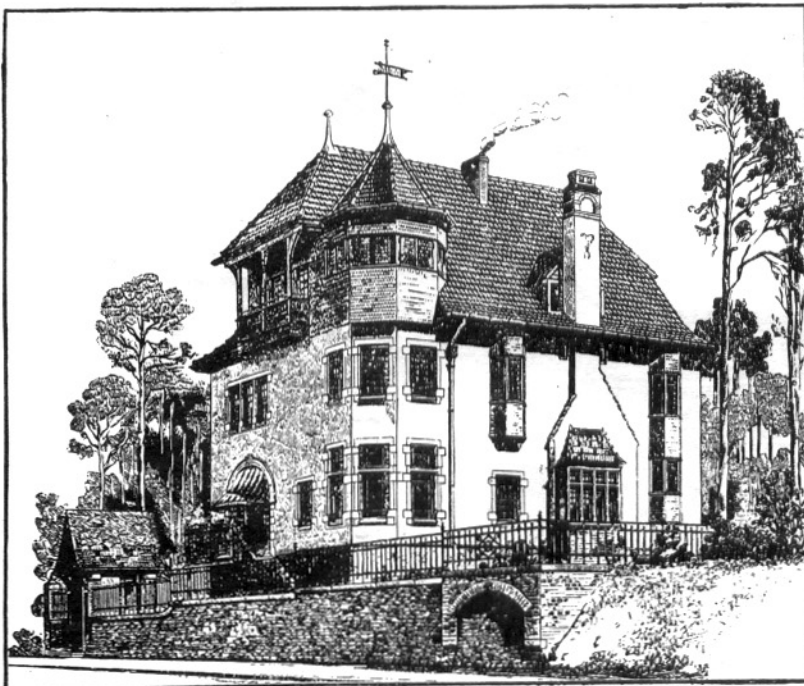
Арх. SOLF.



Планъ 1-го этажа. Планъ 2-го этажа. Планъ чердака.



Планъ 2-го этажа. Планъ 1-го этажа.



Перспективный видъ.

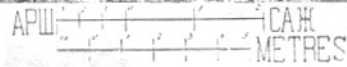
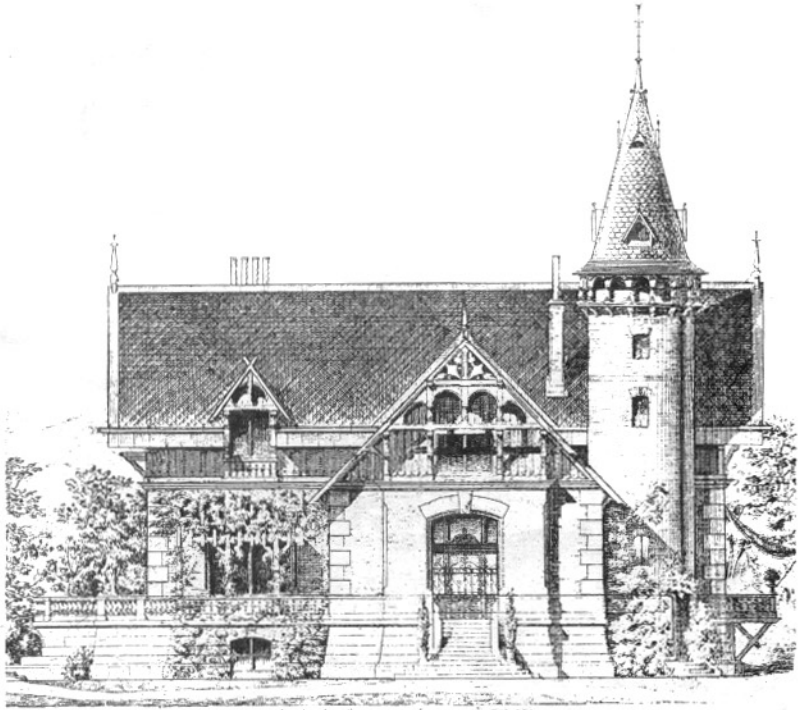
VILLA LENCK, OEDENBURG (SOPRON), UNGARN.

Арх. OTTO HOFFER

Фасад со стороны террасы.



Планъ 1-го этажа.

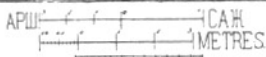
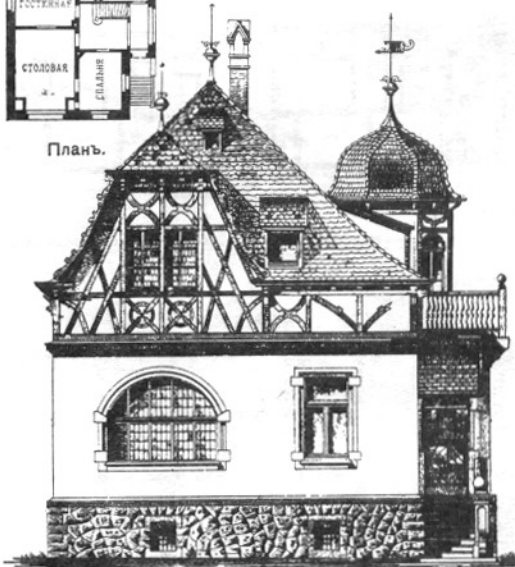


Фасадъ со стороны главнаго подъезда.

ВИЛЛА въ NECKARGEMÜND. Арх. SCHÄFER.

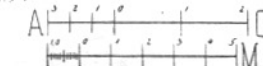
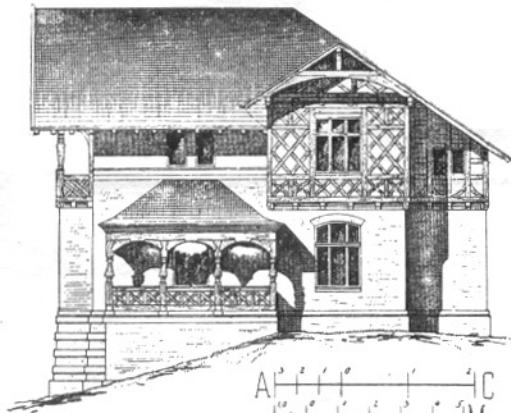


Планъ.



Фасадъ.

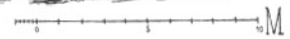
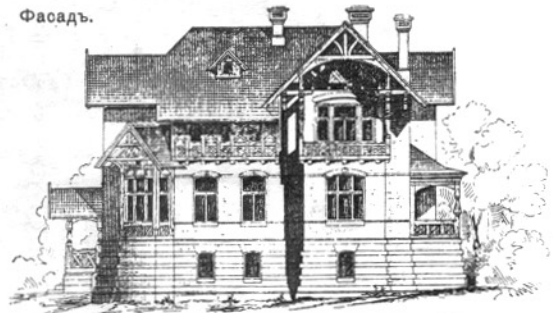
ВИЛЛА ФРИТЦЕ въ МЕЙНИНГЕНЪ. Арх. FRITZE.



Фасадъ.



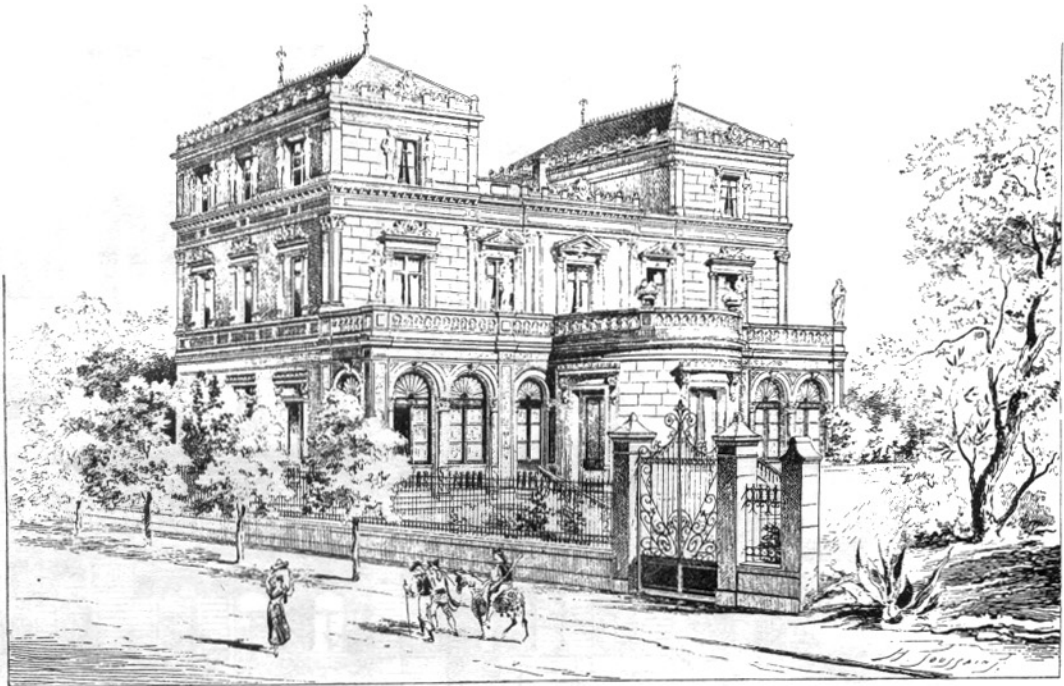
Планъ.



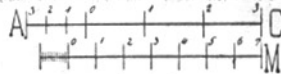
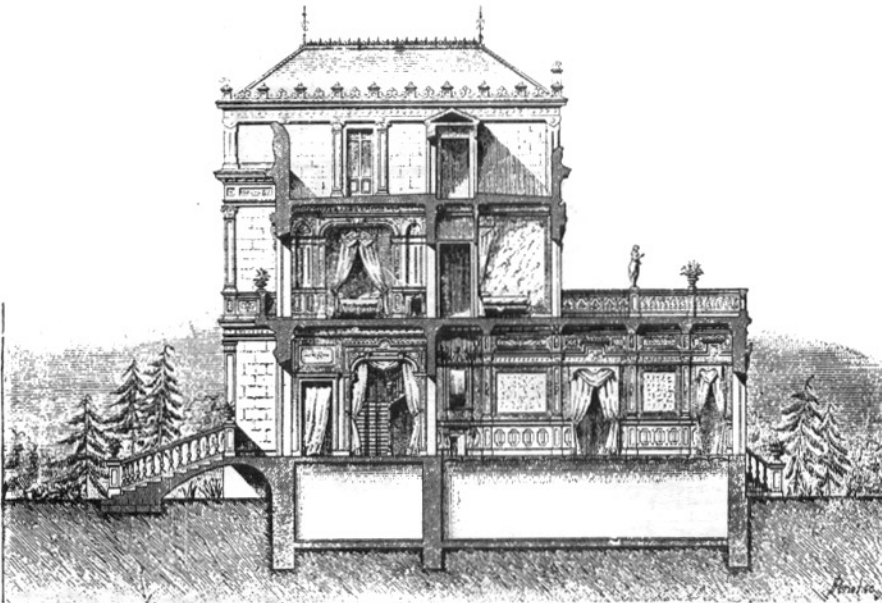
Фасадъ.

ВИЛЛА вЪ БИЛЬБАО (ИСПАНІЯ). VILLA à BILBAO.

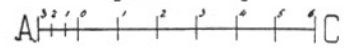
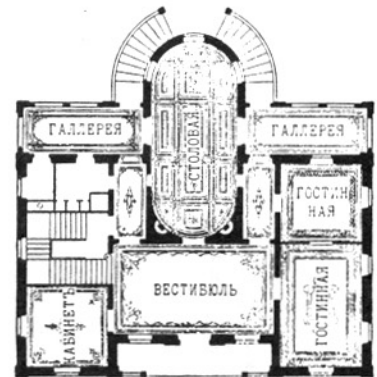
Арх. PARASIVAR. (1882 г).



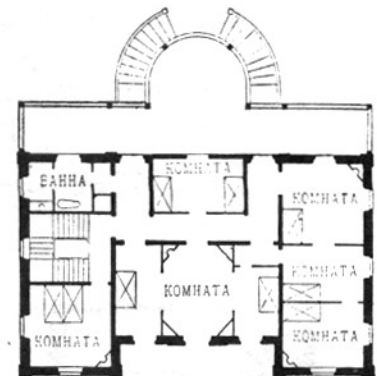
Перспективный видъ.



Продольный разръзъ.



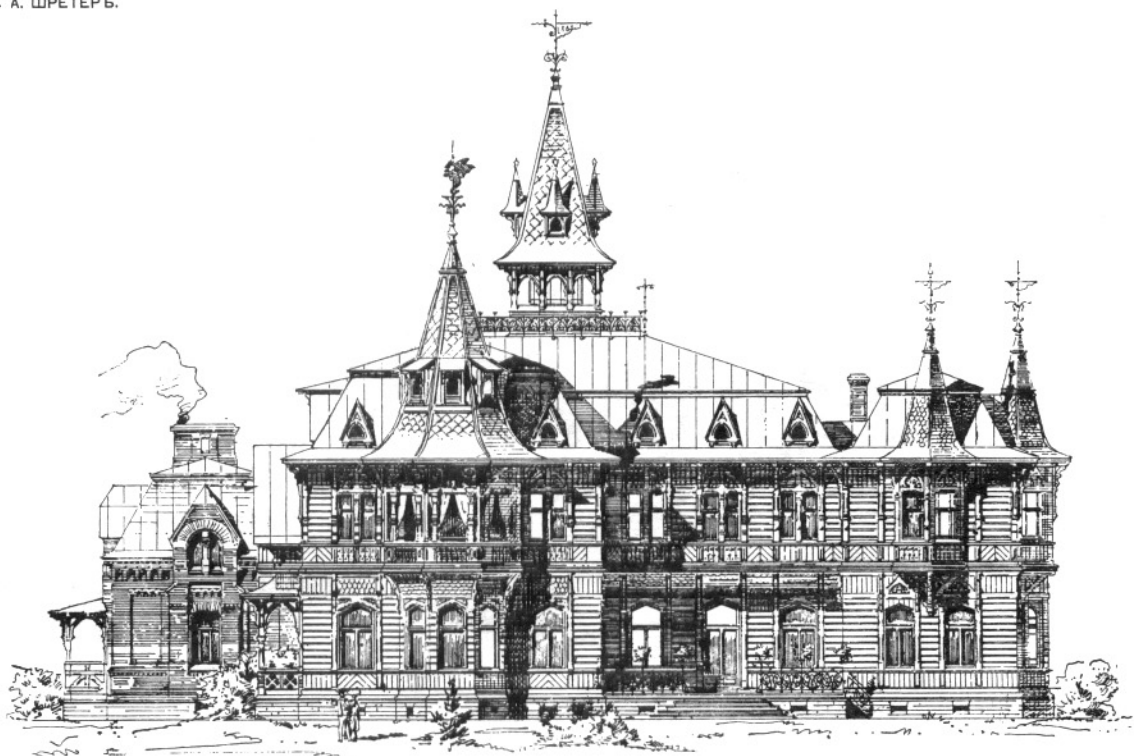
Планъ 1-го этажа.



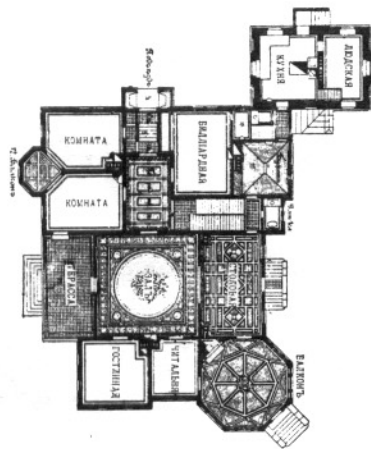
Планъ 2-го этажа.

ДАЧА С. В. ЛИНДЕСЪ въ СТАРОМЪ ПЕТЕРГОФЪ.

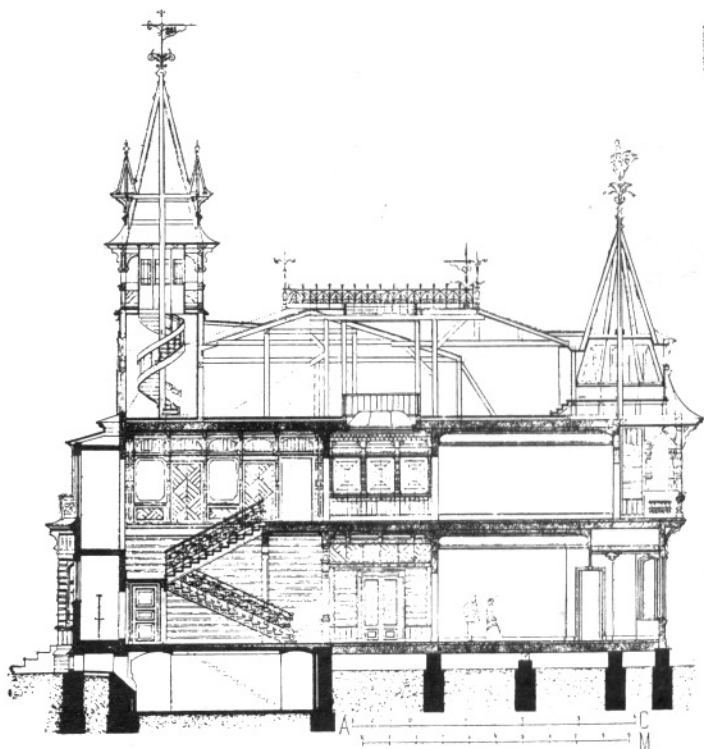
Арх. В. А. ШРЕТЕРЪ.



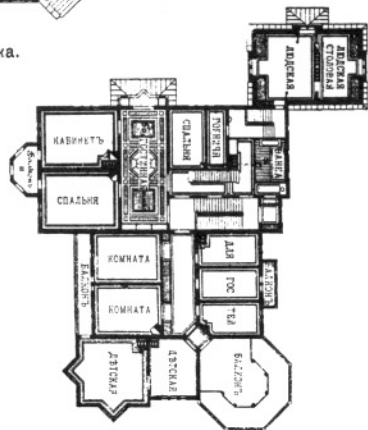
Фасадъ.



Планъ 1-го этажа.



Разрѣзъ.



Планъ 2-го этажа.

ВИЛЛЫ, ДАЧИ ЗАГОРОДНЫЕ ДОМА

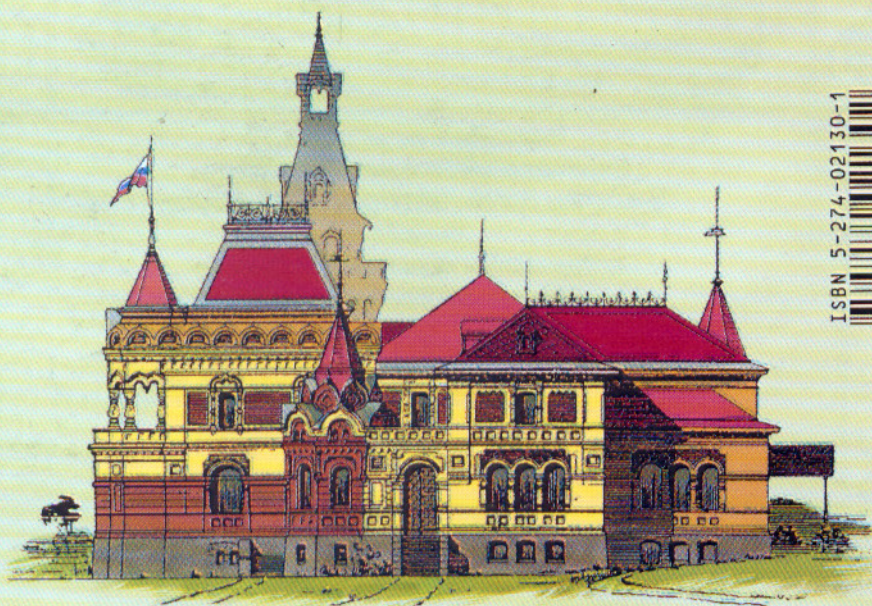
Переиздавая
уникальный труд Г.В. Барановского
«Архитектурная энциклопедия XIX века», вышедший впервые
в 1902–1908 годах в Санкт-Петербурге, издательство хочет не только помочь
архитекторам, художникам, подрядчикам, застройщикам и будущим домовладельцам, но и
попытаться связать оборванную нить развития традиционной русской культуры.

Энциклопедия Барановского вобрала в себя опыт многих зодчих второй половины XIX – начала XX
века, как бы подводя итог поискам в области формы, стиля и конструкции. Надо отметить,
что эта работа осуществлялась известными архитекторами,
среди которых – В.П. Стасов, В.А. Гартман, И.П. Ропет, и др.

В разделы «Виллы, дачи, загородные дома», «Дома-особняки», «Загородные дворцы и охотничьи
замки» и «Хозяйственные постройки» включены около 400 проектов в 1500 изображениях.
Здесь собраны не только существующие, построенные по всему миру сооружения,
но и большое число проектов.

Издательство надеется, что предпринятая им столь необычная по характеру
и назначению публикация будет с интересом встречена читателями
и поможет им в сложном, благородном и нелегком деле –
проектировании и строительстве собственного дома.

МОСКВА 2001



9 785274 021302